

BAYERISCHER WALD – EIN STARKES STÜCK HEIMAT

[www.muw-werben.de](http://www.muw-werben.de) | [office@muw-werben.de](mailto:office@muw-werben.de) | Tel.: 08505 86960-0

Foto: AdobeStock



## Mein Corona-Projekt

Hast Du die freie Zeit während Corona genutzt, um ein schönes Projekt zu realisieren? Dann schick uns ein Foto! Mehr dazu auf Seite 06.



## WALDWÄRTS

„Dahoam is sche!“  
Sommer im Bayerischen Wald

Unser WALDWÄRTS-Sonderteil  
ab Seite 21

### Gewaltbereitschaft

Wie man in Bayern Gewaltexzesse zu verhindern versucht und wie die Polizei dafür gerüstet ist. Mehr auf Seite 08

**GTÜ Plöching** GmbH & Co. KG  
Kfz-Sachverständige in Ostbayern

Tiefenbach - Plattling - Deggendorf

**AMTliche Untersuchungen (GTÜ)**

- Hauptuntersuchung / AU
- Änderungsabnahmen
- Sicherheitsprüfungen

[www.ploechinger.de](http://www.ploechinger.de)



HERE  
COMES  
THE  
SUN

Der neue SEAT  
**Leon**

Ab 159 € mtl.<sup>1</sup>  
ohne Anzahlung.

Jetzt inklusive  
Ausfallschutz<sup>2</sup> für  
die Ratenzahlung.

**Autohaus Platzer & Wimmer GmbH**  
Goldener Steig 40  
94116 Huthurm  
T. 08505 9000-0  
[www.platzer-wimmer.seat.de](http://www.platzer-wimmer.seat.de)

**SEAT**

Beispielrechnung<sup>1</sup>, berechnet für eine jährliche Fahrleistung von 10.000 km für den

SEAT Leon Style 1.0 TSI. Fahrzeugpreis inkl.		36 Leasingraten à	159,00 €
Überführungskosten:	23.380,00 €	Laufzeit:	36 Monate
Leasing-Sonderzahlung:	0,00 €	Jährliche Fahrleistung:	10.000 km
Nettodarlehenbetrag:	17.448,92 €	Effektiver Jahreszins:	2,13 %
Gesamtbetrag:	5.724,00 €	Sollzinssatz (gebunden) p. a.:	2,13 %

SEAT Leon Style 1.0 TSI, 66 kW [90 PS] Kraftstoffverbrauch: innerorts 5,5, außerorts 4,1, kombiniert 4,6 l/100 km; CO<sub>2</sub>-Emissionen: kombiniert 106 g/km. CO<sub>2</sub>-Effizienzklasse: A.

<sup>1</sup>Ein PrivatLeasing-Angebot der SEAT Leasing, Zweigniederlassung der Volkswagen Leasing GmbH, Gifhorner Straße 57, 38112 Braunschweig, für die wir als ungebundener Vermittler gemeinsam mit dem Kunden die für den Abschluss des Leasingvertrags nötigen Vertragsunterlagen zusammenstellen. Bonität vorausgesetzt. Es besteht ein gesetzliches Widerrufsrecht für Verbraucher. Angebot gültig bis 31.07.2020 und zzgl. Zulassungskosten. Weitere Informationen bei uns im Autohaus und unter [www.seat.de/leon](http://www.seat.de/leon).  
<sup>2</sup>SEAT Ratenschutz bei Arbeitslosigkeit bzw. Ratenschutz bei Aufgabe der selbstständigen Tätigkeit: Versicherungsleistungen werden durch die Cardiff Allgemeine Versicherung Stuttgart erbracht. Übernahme von bis zu 12 Finanzierungs- bzw. Leasingraten bei unverschuldeter Arbeitslosigkeit bzw. Aufgabe der selbstständigen Tätigkeit aus wirtschaftlichem Grund. Versicherbarer Personenkreis ist eingeschränkt. Leistungsinhalte und Umfang ergeben sich aus den Vertragsbestimmungen und den Allgemeinen Versicherungsbedingungen (AVB). Weitere Informationen bei uns im Autohaus. Abbildung zeigt Sonderausstattung.





# Hans und Gretl

von Rupert Berndl

**Hans:** Servus Gretl.

**Gretl:** Servus Hans. Oiso woast, bei allem Elend und bei allen Schwierigkeiten, oa Guads hat diese schlimme Corona-Pandemie trotzdem: Es zoagt se, was in de Leid steckt. I denk da vor allem an die Ärzte, Krankenschwestern und Pfleger in de Kranknhäuser und in de Altenheime, wia se de aufopfern und aufreißn in eahnam Dienst. Allen Respekt!

**Hans:** Da hast Recht! Aber aa die Politiker zoagn in der Krise, was in eahna steckt. Bei oanige wenige blitzn ungeahnte staatsmännische Qualität auf. De schau auf d' Leid auf und treffn kluge Entscheidungen.

**Gretl:** Und andere lassn koa Gelegenheit aus, dass eahna Unvermögn zoagn. Dene geht 's bloß um eahna Karriere. De, moan i, leidn denersch alle unter ausgeprägten Profilneurosn.

**Hans:** Aber die zahlenmäßig stärkste Kategorie unter den so genannten Spitzenpolitikern, des san die Abtaucher. Neamd woast, wo 's steckn, verschwundn, weg, unsichtbar. Des is aber aa besser aso, de vermisst neamd.

**Gretl:** Aber dua de net owe, d' Leid ham a guads Gspür für unsere politischen Führungskräfte. Des zoagt se bei de Umfragewerte.

**Hans:** Eigentle san die Politiker eh arm dran, weil sa se auf die Meinungen, Aussagen und Erkenntnisse der Wissenschaftler verlassen miassn.

**Gretl:** Und da geht 'sgscheid durchanander! Oana is gscheida wia da ander. Jedn

Tag hörst a andere Theorie über des Virus von dene superscheidn Epidemiologn, Virologn, Infektiologn, Psychologn und Soziologn, von irgendeinem Chefarzt, Institutsleiter oder wissenschaftlichen Berater.

**Hans:** Und alle palavern 's in dene TV-Extrasendungen, Gesprächs- und Diskussionsrunden recht gscheid daher und wissen doch nix Gwiss. Und a jeder is a Professor. Schee langsam kimmt 's mia a so via, dass mir mittlerweile mehra Professoren ham ois wia Mauerer!

**Gretl:** Und vor lauter Gscheid-daher-schmatzn vergessn 's, wia 's de Leid draußn wirkle geht. Nimm zum Beispui amoi a Mutter und Hausfrau, de dahoam im Home-Office ihra Arbat verricht, nebnbei an Hauschoit schmeißt und drei Kinder betreut. De is nebn ihra Arbat am Computer no Kindergärtnerin und Lehrkraft. So eine Frau sollt auf ein einigermaßen fundiertes Schulwissn zurückgreifn kina, weil zwischn acht Uhr fünfzehn und zweiundzwanzig Uhr dreißig in unterschiedlichen Abständen abwechselnd der Lernstoff für die Grundschule

beziehungsweise für die gymnasiale Mittelstufe am Bildschirm auftaucht. Und des is oftmois ein schwer entwirrbares Durcheinander. Deutsch, der Konjunktiv im Hauptsatz. Lückentext über die Krötenwanderung. Hannibals Zug über die Alpen. Subtrahieren über die Hundertergrenze. Lateinische Possessivpronomen. Diktat zu „Wörter mit ä“. Der christliche Gottesbeweis. Die Funktion des Stempels in der Löwenzahnblüte. Analyse eines Gedichts von Marie von Ebner-Eschenbach über den Herbst. A(-Dreieck) = c · ½ h. Present perfect.

**Hans:** Da kannst bloß no hoffn, dass d' Musiklehrerin net auf die Idee kimmt, dass d' Kinder auf de Kochtöpf an Dreivierteltakt trommln solln. Ja moanst, dass d' Kinder koane Schwierigkeitn ham mit dene Computerprogramme?

**Gretl:** D' Kinder net, owa vui Lehrer! Und nebnbei blinkt dauernd der Laptop, d' Gschirrspuimaschin lauft und der „Meister Eder und sein Pumuckl“ dröhnt in voller Lautstärke durch die Wohnung.

**Hans:** Koa Wunder, dass

da bei der besten Mutter irgendwann die Nervn blank liegen, zumal, wenn neben der Lehrtätigkeit und der sonstigen Home-Arbeit noch die Vorbereitungen zur täglichen Videokonferenz mit den Kollegen läuft. Wer des über Wochn schafft, der is reif für den Bayerischen Verdienstorden. Pfiat di Gretl.

**Gretl:** Da hast Recht. Pfiat di Hans.



Fotos: Berndl



„Ich arbeite gern bei Knaus Tabbert,  
weil ...

**... das Unternehmen ein vielseitiges  
Aufgabengebiet sowie gute  
Zukunftsperspektiven bietet.**

**Der ortsnahe Arbeitsplatz  
zeichnet sich durch das kollegiale  
Miteinander und das Einbeziehen  
der Auszubildenden in alle  
Unternehmensabläufe aus.“**

**MARINA BREITENFELLNER** aus Wegscheid im  
zweiten Ausbildungsjahr, Industriekauffrau

**KnausTabbert**  
Wir bewegen

Foto: MuW / Matthias Wagner

## KNAUS TABBERT GMBH

Helmut-Knaus-Straße 1 • 94118 Jandelsbrunn • Germany

### WIR SUCHEN AZUBIS:

zum Ausbildungsstart 01. September 2020 am  
Standort Jandelsbrunn

- **HOLZMECHANIKER (m/w/d)**
- **FACHINFORMATIKER (m/w/d)**
- **INDUSTRIEKAUFLEUTE (m/w/d)**

KOMM AUCH DU ZU UNS INS TEAM.  
WERDE EINER VON UNS.

#### Allgemeine Anforderungen:

- Zuverlässigkeit, Flexibilität und Kommunikationsfähigkeit
- Teamorientierte Arbeitsweise
- Einsatz- und Leistungsbereitschaft, Zielstrebigkeit
- Präzises Arbeiten und technisches Verständnis

**KnausTabbert**  
Wir bewegen

Wir freuen uns auf Deine aussagekräftige Bewerbung per Post oder per E-Mail an [karriere@knaustabbert.de](mailto:karriere@knaustabbert.de).  
Gerne steht auch Herr Johannes Haidn persönlich unter Tel.: 08583/21-274 für Fragen zur Ausbildung  
und zu unserem Unternehmen zur Verfügung.





# Leberkas aufm Bau

von Doris Blöchl

**W**ie sich die Menschen doch ereifern können. Und das nur wegen ein paar Leberkassemeln, die Bauarbeiter zur Brotzeit gerne essen. Hubert Aiwanger hat es gewagt, vegetarisch lebende Bauarbeiter – die gibt es bestimmt – zu diskriminieren, indem er der gesamten Branche einen notwendigen Fleischgenuss bescheinigt.

Welch ein Glück haben wir dagegen doch mit Herrn Sigmar Gabriel, der von Tönnies in ganz großzügiger Art mit einem monatlichen Beraterhonorar bedacht wurde. Dass man sich nun vermehrt über Aiwangers Aussage, dass Bauarbeiter schließlich fleischhaltige Kost benötigen, um genügend Kraft für ihre tägliche Arbeit zu haben aufregt, ist fast schon lächerlich. Gabriel wäscht nach Politikerfasson seine Hände in Unschuld. Die Tönnies-Unterkünfte waren wahrscheinlich nicht sein Ressort. Bevor man sich aber darüber echauffert, dass weder Sigmar Gabriel noch seine amtierenden Politikerkollegen sämtlicher Couleur die Missstände jemals zu beseitigen versucht hätten – bevor ein Corona-Ausbruch das Ganze an die Öffentlichkeit brachte – haut man lieber dem Aiwanger auf die Finger. Das scheint

fast, als würde jeder, der ein Wurstbrot isst, automatisch zum Verursacher von Massentierhaltung, Mitarbeiterausbeutung und wäre überhaupt für sämtliches Übel auf der Welt verantwortlich. Dies ist wahrlich zu kurz gedacht und vor allem zu einseitig. Traut unsere Gesellschaft etwa den hart arbeitenden Männern (und Frauen) auf dem Bau nicht zu, beim mittäglichen Leberkas und beim Fleisch auf Qualität und Regionalität zu achten? Aus meiner Erfahrung haben Bauarbeiter den Metzger ihres Vertrauens, bei dem sie ihre Ware kaufen. In den allermeisten Fällen vor Ort und frisch.

### Einseitige Toleranz

Wieso also stellt man einen Kausalzusammenhang zwischen dem hungrigen Bauarbeiter und dem Fleischriesen Tönnies her? Es ist unglaublich, wie unsere Gesellschaft Werte verdreht, Menschen verurteilt und Generalisierungen vornimmt. Dies passiert leider in großem Stil und beileibe nicht nur wegen der Hautfarbe oder des Geschlechts. Heutzutage reicht da schon das Berufsbild und die Ernährungsgewohnheit. Toleranz wird offenbar nur bei

den Themen zelebriert, die dem Zeitgeist in den Kram passen.

### Alpträume

Dass unsere Politik in Bezug auf Tönnies und ähnliche Konzepte nicht schon längst tätig geworden ist, zeigt einmal mehr, dass die gesellschaftlichen Werte, die Integrität und das Schamgefühl aus der Welt verschwunden sind. Der Skandal um Tönnies ist sicherlich nur die Spitze eines Eisbergs, dessen Ausmaße wir wohl niemals erahnen können – und wahrscheinlich auch nicht wollen. Zu schlecht würden wir dann schlafen.

Obwohl ich selbst auch nicht täglich Fleisch esse, zähle ich mich durchaus zu den Allesfressern und wünsche allen tatkräftigen und hart anpackenden Bauarbeitern guten Appetit bei einem herzhaften Biss in die Wurstsemmel. Von all denen könnte sich nämlich so mancher Dampfplauderer, der seinen Fuß noch nie auf ein Baugerüst gesetzt hat und so mancher Politiker mit zweifelhafter Beraterfunktion eine Scheibe abschneiden. Die Scheibe kann vom Leberkas oder vom Tofu sein – das ist mir dann wurscht.

## Bauen & Wohnen

**MEIN WALD. MEINE HEIMAT. MEIN STROM**

NATÜRLICH GÜNSTIG.

waldstrom-waldkirchen.de

**Haydn Zimmerei GmbH**

FERTIGHÄUSER | HOLZBAUWÄNDE

Telefon: 0171 8697414  
haydn@haydn-zimmerei.de  
www.zimmerei-haydn.de

Schausonntag  
Termine unter  
www.eicor.de

EXPORTPREIS  
BAYERN 2016

EICHINGER  
WINTERGÄRTEN

Eichinger Schreinerei GmbH • Rothof 33 • 94152 Neuhaus/Inn • Tel. +49 (0) 8503 / 15 94

## Urlaub & Erholung

Der Inbegriff von  
Natürlichkeit und Luxus

**INNS<sup>S</sup>HOLZ**

NATUR- & VITALHOTEL \*\*\*\*  
CHALETDORF BÖHMERWALD

**VERWÖHNUNG PUR.**

Ganzjahresbad  
Mit Sicherheit ein  
nasses Vergnügen.

**SWP**  
Stadtwerke Passau

**Freizeitfahrzeuge KRIEG**  
JANDELSBRUNN

**Autohaus KRIEG GmbH**

info@freizeitfahrzeuge-krieg.de  
www.freizeitfahrzeuge-krieg.de

## Gesundheit

Jetzt informieren!

**KORNEXL**  
Seminare & Tagungen

Passauer Str. 16 | 94133 Röhrnbach  
info@kornexl-seminare.de



# Online-Beratung der Caritas in Schwangerschaftsfragen wird gut angenommen

Angebote unter [www.beratung-caritas.de](http://www.beratung-caritas.de) - Sozialdienst katholischer Frauen startet Initiative mit Plakaten und Postkarten



Gemeinsam weisen sie mit neuen Plakaten und Postkarten auf die Online-Beratung hin. (V.r.): Ruth Peter, Referentin für Schwangeren- und Familienhilfe beim Sozialdienst katholischer Frauen (SkF) Bayern, Irene Kriegl, Leiterin der Caritas- Schwangerschaftsberatung Passau und die Fachbereichsleiterin Jugend- und Familienhilfe, Erika Paul. Foto: Caritas

**Passau.** Gerade zu Zeiten der Corona-Krise hat sich die Online-Beratung der Caritas in Schwangerschaftsfragen bewährt. Mit ihren Hilfen rund um Schwangerschaft und Geburt bis zum 3. Lebensjahr des Kindes, auch in Not- und Konfliktlagen bei der Vorbereitung auf die neue Lebenssituation mit dem Kind, war das Passauer Angebot gefragt; zu finden unter [www.beratung-caritas.de](http://www.beratung-caritas.de). Das wird

jetzt ausgeweitet. Nun hat Ruth Peter, Referentin für Schwangeren- und Familienhilfe beim Sozialdienst katholischer Frauen (SkF) Landesverband in Bayern e. V. neue Plakate und Postkarten bayernweit zum ersten Mal vorgestellt.

Bei ihrem Antrittsbesuch in der Passauer Caritas-Einrichtung betonte sie mit Irene Kriegl, der Leiterin der Beratungsstelle und

der Fachbereichsleiterin Jugend- und Familienhilfe, Erika Paul, das breite Angebot der katholischen Beratungsstellen. „Wir beraten und begleiten in allen Fragen, die Kinderwunsch, Schwangerschaft, Geburt und Leben mit Kindern betreffen“. Die neuen Plakate und Postkarten stellen es in Bildsprache vor. Jetzt verstärkt online. Das ergänze die persönliche Beratung oder per Telefon.

## Schnell und unkompliziert

Ein großer Vorteil, dass dies außerhalb der Bürozeiten oder beruflicher Verpflichtungen möglich sei. Beide Elternteile könnten von zuhause aus teilnehmen. Ergänzend könnten Dokumente oder Fragen über die Beratungs-Plattform schnell ausgetauscht werden. Dies niederschwellig und unkompliziert, vor allem völlig geschützt und datensicher. Wer sich online melde, erhalte innerhalb von 24 Stunden eine Rückmeldung. Die Kapazitäten seien bei der Caritas-Schwangerschaftsberatung vorhanden. Ziel sei es, „nach den Erfahrungen in der Corona-Krise das digitale Angebot auszuweiten, „wegweisend für die Zukunft der sozialen Arbeit“ betonen sie gemeinsam.

Irene Kriegl unterstreicht die Anonymität und zeitliche Unabhängigkeit durch den Online-Zugang. Es sei

vertraulich und kostenfrei, nach Wunsch könne es einmalig oder längerfristig in Anspruch genommen werden. „Wichtig ist uns, den Klienten/innen in ihrer persönlichen Situation gerecht zu werden“. Damit unterscheidet sich diese Plattform von rein öffentlichen Online-Foren. Die Klienten/innen würden dort oft von Informationen überschüttet und bräuchten persönliche Ansprechpartner/innen, um die Fülle von Informationen für sich einzuordnen.



**Caritasverband für die Diözese Passau e.V.**

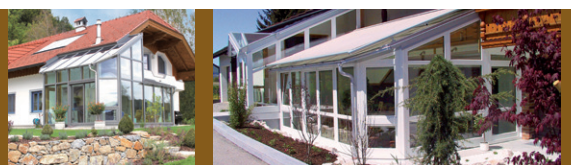
Steinweg 8  
94032 Passau  
[www.caritas-passau.de](http://www.caritas-passau.de)



Bitte vormerken:  
**Schausonntag**  
am Sonntag,  
19. Juli 2020  
von 13 – 17 Uhr



Jetzt nachfragen:



## Besuchen Sie uns am Schausonntag

Wir zeigen auf unserer neuen Ausstellungsfläche Wintergärten und Pfosten-Riegel-Fassaden aus Holz, Holz-Alu und unsere patentgeschützten EiCor®- Wintergartensysteme

**Eichinger Holz-, Holz-Alu, EiTec®- und EiCor®- Wintergartensysteme**

patentgeschützt und ausgezeichnet mit:



Bundespreis 2003

Bayerischer Staatspreis 2005







## Dein schönstes CORONA PROJEKT

Wie viele andere auch hast Du die freie Zeit während Corona gut genutzt und Deine Wohnung, das Haus oder den Garten renoviert oder umgestaltet? Ein kleines Bauprojekt realisiert, neue Blumen gepflanzt oder die Wohnung neu dekoriert? Dann schick uns ein Foto Deines schönsten Corona-Projekts und gewinne einen tollen Preis!

### MACH MIT UND GEWINNE...

Was Du hierfür tun musst? Schick ein Foto Deines Corona-Projekts an:  
redaktion @muw-werben.de.\*

Das tollste „Projekt“ gewinnt einen Fernsehsessel im Wert von 1000 Euro von Möbel Lorenz aus Freyung.

**Möbel** perfekt & gut **LORENZ**

Am Bahnhof 24 . 94078 Freyung



\* Eine Barauszahlung des Gewinns ist nicht möglich. Der Rechtsweg ist ausgeschlossen.





# Ihr Verleih-Service in der Region

**Hutthurm.** Maschinenverleih Reischl ist Ihre kompetente Unterstützung für sämtliche Baumaßnahmen. Als Handwerker, Heimwerker oder Gewerbebetrieb stehen Ihnen zahlreiche Leihmaschinen zur Verfügung. So beispielsweise Maschinen für staubarmes Fräsen und Schleifen - für Beton, Estrich, Klebemörtel, Klebstoffen und sonstigen

Rückständen sowie für das Abfäsen von Wänden. Die einfache Handhabung wird hierbei garantiert. Alle Geräte werden zudem über einen haushaltsüblichen Netzanschluss betrieben. Der Verleih erfolgt inklusive einer Absaugung, die ein staubarmes Arbeiten garantiert. Abgerechnet wird lediglich die tatsächliche Maschinenlaufzeit mittels Zeitzähler.

*Jetzt neu!*

Abjetzt ist zudem das Ausleihen von Gerüsten möglich. Das leichte, fahrbare Alu-Gerüst ist ideal für flexible Malerarbeiten bis zu sieben Meter Arbeitshöhe. Maschinenverleih Reischl hat die passende Lösung für Ihr Bauvorhaben. Fragen Sie nach, informieren Sie sich und lassen Sie sich beraten!



Foto: MuWV / maugner

**Maschinenverleih  
Reischl**

Oberpretz 17  
94116 Hutthurm

Tel. 08505 3656  
Fax 08505 6023

# ILE-Regionalbudget unterstützt Kleinprojekte

Fördermittel in Höhe von 75 000 Euro

**Neukirchen v. Wald.** Zehn Kleinprojekte können im Laufe des Jahres im Kommunalen Verbund ILE Passauer Oberland dank Unterstützung aus dem Regionalbudget, dem neuen Förderprogramm der Ländlichen Entwicklung, verwirklicht werden. „Dafür werden in diesem Jahr 75 000 Euro an Fördermitteln bereitgestellt“, teilte der ILE-Vorsitzende, Fürstensteins Bürgermeister Stephan Gawlik bei einem Treffen in St. Kolomann mit. Bei noch mehr Werbung für diese Förderung nehme er an, dass im kommenden Jahr der Topf von 100 000 Euro, der zur Verfügung gestellt werde, auch ausgeschöpft werden könne.

## St. Kolomann-Kirche

Nahezu alle Bürgermeister der elf Gemeinden des Passauer Oberlandes waren auf Einladung von Gawlik zum Kirchlein St. Kolomann gekommen, dazu noch mehrere Vertreter der Institutionen und Vereine, deren Projekte in die Förderung kamen. Zunächst stellte Gastgeber MdL a.D. Konrad Kobler als Vorsitzender des Vereins zum Erhalt der St. Kolomann-Kirche das Le-

ben des Hl. Kolomann und den Werdegang des Kirchleins vor. Aus einer Ruine sei dieses Kleinod dank des ungeheuren Einsatzes Ehrenamtlicher entstanden. Heute würden jährlich fast 50 Veranstaltungen in der Kirche stattfinden, religiöse wie Taufen und Hochzeiten, aber auch kulturelle mit Akteuren aus den verschiedensten Ländern Europas.

Gawlik lobte das fünfköpfige Entscheidungsgremium mit den kommunalen Vertretern Christian Fürst und Helmut Willmerding sowie den Vertretern aus der Bürgerschaft und den Vereinen Gunda Pauli, Richard Schenk und Josef Schätzl. Er begrüßte auch den Vertreter des Amtes für ländliche Entwicklung Franz Fraitzl, der als Projektbetreuer eingesetzt ist und aus dessen Behörde die Mittel zugesagt wurden.

Projektmanagerin Gabriele Bergmann war es dann vorbehalten, das Regionalbudget und die damit geförderten Projekte vorzustellen. Diese sollen Regionalität und eine Bewusstseinsbildung zur Identität in der Region zum Inhalt haben, betonte Bergmann. Das



Der ILE Vorsitzende im Passauer Oberland Stephan Gawlik (vorne Mitte) stellte zusammen mit Projektmanagerin Gabriele Bergmann (z.v.r.) die regionalen Projekte vor. Foto: Heisl

komme auch in den zehn geförderten Projekten zum Ausdruck. Die Antragsteller leisten damit einen wichtigen Beitrag zur Entwicklung in den Gemeinden vor Ort und zur Identifikation in und mit ihrer Heimatregion.

## Große Bandbreite an Projekten

Die eingereichten und positiv bewerteten zehn Anträge umfassen eine breite Palette von Projekten. So werde im Pfarrgarten in Fürstenstein ein Kräutergarten entstehen. Das Projekt werde vom Verein für Gartenbau und Landespflege Nammering umgesetzt. Der Tourismusverein Dreiburgenland errichtet zum Thema Bahnverladung einen Geschichts- und Erholungsplatz am Donau-Ilz-Radweg in Höt-

zendorf. Er soll über die Geschichte des bedeutenden Wirtschaftszweiges „Steinindustrie“ informieren, erklärte Elisabeth Kriegl, die das Projekt vorstellte.

Beate Hermann informierte über den Jugendraum, der im Pfarrheim Nammering zur Förderung der Jugendarbeit entstehen soll. Konrad Kobler stellte die Bedeutung des Parkstreifens vor, die man bereits sehen könne. Die Anschaffung von Vereinsschals für den Katholischen Deutschen Frauenbund, Zweigverein Neukirchen vorm Wald, sei notwendig geworden, weil viele Neumitglieder gekommen seien, betonte Katharina Dichtl. Der Verein habe eine Junge Frauengruppe und vier bis fünf Mutter/Kind Gruppen.

Klimaschutz an Schulen sei ein weiteres Projekt, stellte Energiemanager Günther Obermeier fest, der dazu Wissenswertes beitrug. Eine Pflanzenbestimmungshilfe habe die Gemeinde Ruderting eingebracht, durch die das artenreiche Grünland identifiziert werden könne, erklärte Barbara Messerer von der ÖKO-Modellregion Passauer Oberland. Eine Steinmauer will der EC Sittenberg an seiner Stocksporthele errichten. An der Freizeitanlage in Fischhaus soll eine Heckenpflanzung erfolgen, erklärte Bürgermeister Rudolf Müller, ausführend ist der Verein für Gartenbau- und Landespflege Ruderting. Und schließlich wollen die Dettenbachschützen ihr Vereinsheim sanieren.



## Feierliche Neueröffnung

Röhrnbacher Brunnenwirt glänzt mit neuem Biergarten



**Röhrnbach.** Anfang Juli wurde der neue Biergarten des Brunnenwirts feierlich eröffnet. Die neugestaltete Wohlfühloase lädt zum Entspannen und gemütlichen Beisammensein ein. Hier kann man sich ab jetzt nicht nur leckere Speisen, sondern auch ein eisgekühltes Bier der Brauerei Lang schmecken lassen.

es spielte auch die Röhrnbacher Marktkapelle auf. Geschäftsführer Quirin

Liebl zapfte anschließend die erste kühle Maß an.



Zur feierlichen Eröffnung kam nicht nur Bürgermeister Leo Meier, um zu gratulieren, sondern

Geschäftsführer Quirin Liebl zapfte die erste kühle Maß im neuen Biergarten an. Bürgermeister Leo Meier (2.v.r.) überreichte zur Feier des Tages im Beisein von Heinrich Liebl und Lisa Stern von der Tourist-Info Röhrnbach (rechts) eine Urkunde mit Marktwappen. Zudem gab's auch ein Geschenk vom Werbe- und Tourismusverein Röhrnbach, welches von Verena Dumps und Brigitte Heinze überreicht wurde (nicht im Bild).

Fotos: MuW/m.wagner

Nachrichten  
aus der Region finden Sie auf:

**muw-nachrichten.de**

## Kann „Stuttgart“ auch in Bayern passieren?

Wie man in Bayern Gewaltexzesse zu verhindern versucht und wie die Polizei dafür gerüstet ist



Michael Siefener, stellvertretender Pressesprecher des Bayerischen Staatsministeriums des Innern, für Sport und Integration. Foto: stmi bayern

**Aufgrund der Angriffe auf Polizisten und der Respektlosigkeit, mit der sich die Beamten in ihrem Arbeitsalltag vermehrt konfrontiert sehen, haben wir mit Michael Siefener, dem stellvertretenden Pressesprecher des Bayerischen Staatsministeriums des Innern, für Sport und Integration gesprochen.**

**MuW:** Die Vorfälle in Stuttgart haben viele Menschen erschreckt. Sehen Sie in Bayern ähn-

liche Tendenzen zur Gewaltbereitschaft gegen Polizisten?

**M. Siefener:** Die Gewaltbereitschaft gegen Polizeibeamte steigt seit Jahren in ganz Deutschland. Diese Entwicklung ist besorgniserregend und absolut inakzeptabel. Wir setzen auf umfangreiche Maßnahmen zum Schutz unserer Polizistinnen und Polizisten und haben in den vergangenen Jahren rund 120 Millionen Euro in die Ausstattung der bayerischen Einsatzkräfte investiert. Dazu gehören beispielsweise die umfangreiche ballistische Schutzausstattung, die neue Dienstwaffe, die Mitteldistanzwaffe, der neue ausziehbare Einsatzstock sowie die Body-Cams, die das Einsatzgeschehen aufzeichnen.

**MuW:** War das Ihrer Meinung eine einmalige Sache oder müssen sich unsere Beamten künftig mit dieser Verrohung und Respektlosigkeit abfinden?

**M. Siefener:** Es braucht einen grundsätzlichen Wandel zu mehr Respekt und weniger Gewalt. Das Problem betrifft ja nicht nur die Polizei, sondern auch andere Einsatzkräfte wie Feuerwehr und Rettungsdienst. Wenn Appelle nichts nützen, helfen bei den Unbelehrbaren offenbar nur harte Strafen. Für tätliche Angriffe auf Polizisten droht eine Mindeststrafe von drei Monaten.

**MuW:** Was sollte die Politik tun, um solche Eskalationen zu verhindern und die Polizei zu unterstützen?

**M. Siefener:** Die Bayerische Staatsregierung steht voll hinter der Bayerischen Polizei und stärkt sie nach Kräften. Das zeigt sich insbesondere an den kräftigen Investitionen in die Schutzausstattung der Polizei oder auch an den 3.500 zusätzlichen Stellen von 2017 bis 2023.

**MuW:** War der Tod von George Floyd eine Art Auslöser, die Polizei auch hier

bei uns zu verunglimpfen?

**M. Siefener:** Darüber lässt sich nur spekulieren. Für den ein oder anderen, der der Polizei sehr kritisch gegenüber steht, ist das nicht auszuschließen. Fakt ist jedenfalls, dass in der Bayerischen Polizei kein Platz für Rassismus ist. Aus unserer Sicht gibt es keinen Anlass, mit Blick auf die US-amerikanischen Polizeixzesse die Redlichkeit und Vertrauenswürdigkeit unserer Beamten in Frage zu stellen.

**MuW:** Haben wir in Bayern genügend schnell abrufbare Einsatzkräfte, um Gewaltexzesse keine Chance zu lassen?

**M. Siefener:** Selbstverständlich, auch dank der Personalverstärkungen der letzten Jahre. Darüber hinaus können alle Polizeipräsidien auf starke Einsatzeinheiten der Bayerischen Bereitschaftspolizei zurückgreifen. Insgesamt ist die Bayerische Polizei sehr gut vorbereitet und hat ihre Professionalität

bei vielen Einsätzen bereits unter Beweis gestellt. Es kommt nicht von ungefähr, dass Bayern gemessen an der Kriminalitätsbelastung seit vielen Jahren das mit Abstand sicherste Bundesland ist.

**MuW:** Wie bereiten Sie junge Beamte in der Ausbildung auf solche Situationen vor?

**M. Siefener:** Das ist ein wichtiger Schwerpunkt in der Ausbildung. Kommunikation und Deeskalation sind hier die zentralen Grundsätze. Im Echteininsatz kann aber auch ein konsequentes Einschreiten mit Zwangsmaßnahmen notwendig werden. Das abgestufte Vorgehen trainieren unsere Polizeischüler in den fünf halbjährigen Ausbildungsabschnitten bei der Bayerischen Bereitschaftspolizei sehr intensiv. Vor allem die Verhältnismäßigkeit ist dabei von entscheidender Bedeutung.

Das Interview führte  
Doris Blöchl





# ...ZWEIRAD WÜRDINGER

Ausbildungsbetrieb

Meisterwerkstatt

Ergonomiecenter

E-Bike Kompetenzcenter

Leasing



## Mehrwertsteuer gesenkt! Differenz geschenkt!

### Morrison Karok Diamant

- agiles, flexibles und cooles Mountainbike Hardtail
- für jede Herausforderung gewappnet dank 21-Gang Kettenschaltung
- hydraulische Tektro Scheibenbremsen



Perfekte  
Kombi

NUR  
**4.67,89 €\***  
UVP 479,99 € \*\*

### Klickfix Satteltasche

- 0,8L Volumen bietet Platz für die wichtigsten Kleinigkeiten wie Schlauch, Geld oder Schlüssel
- inkl. KLICKfix Adapter



NUR  
**21,40 €\***  
UVP 21,95 € \*\*

### Bell Super 3R

- Full Face Helm, mit abnehmbaren Kinnbügel
- In-Mold Polycarbonat Schale & Verstell-Rädchen am Hinterkopf
- Einstellbares Visier Integrated Camera Mount



Perfekte  
Kombi

NUR  
**243,69 €\***  
UVP 249,99 € \*\*

### Specialized Levo 29

- Wilde Abfahrten und steile Anstiege? Ja bitte!
- Brose 2.1 Motor verstärkt den Leistungsinput um unglaubliche 410%
- hochwertige Rockshox Federelemente mit 150 mm Federweg



NUR  
**4.678,01 €\***  
UVP 4.799 € \*\*

\* Wir geben die Reduzierung der Umsatzsteuer an Sie weiter: Vom 01.07. bis 31.12.2020 erhalten Sie die Reduzierung an der Kasse.

\*\* Unverbindliche Preisempfehlung des Herstellers

#### VILSHOFEN

Kapuzinerstr. 107 • 94474 Vilshofen  
Tel.: 08541 - 910710

#### PASSAU

Regensburger Str. 22 • 94036 Passau  
Tel.: 0851 - 6346

#### PLATTLING

Scheiblerstr. 10 • 94447 Plattling  
Tel.: 09931 - 8945901

#### Öffnungszeiten:

Mo - Fr. 09.00 - 19.00 Uhr,  
Sa 09.00 - 16.00 Uhr



# Treffen - Gestalten - Wohnen

Grundsteinlegung unter dem Motto „Lebm in der Maierei“

**Thurmansbang.** Anlässlich der Grundsteinlegung der „Maierei“ begrüßte Bürgermeister Martin Behringer kürzlich den 1. Vorsitzenden des Ilzer Landes und MdL Manfred Eibl, Projektleiter für das Handlungsfeld Innenentwicklung des Ilzer Landes Johannes Dick, Planer und Architekt Dr. Klaus Bauer, geschäftsführender Vorstand des Kreis-Caritasverbandes Freyung-Grafenau Josef Bauer sowie zahlreiche Vertreter der Regierung von Niederbayern und der Gemeinde Thurmansbang.



Foto: Gemeinde Thurmansbang

1. Reihe (v.l.): Bürgermeister Martin Behringer, Pfarrer Benedikt Oswald, 1. Vorsitzender Ilzer Land und MdL Manfred Eibl, Rolf-Peter Klar Reg.v.Nb., Projektleiter Ilzer Land Johannes Dick, Architekt Dr. Klaus Bauer
2. Reihe (v.l.): Gemeinderätin Fr. Blöhm, Gemeinderat Hr. Sterr, Vorstand Kreis-Caritasverband-FRG Josef Bauer, Fr. Grahl Reg.v.Nb., Thomas Mader IB Nigl&Mader GmbH, Geschäftsstellenleiter Konrad Pfoser, Christian Lankl APA Grafenau, Referendar Reg.v.Nb.

ermöglicht. Im sogenannten „Cohousing“ kann man sich austauschen, dem einsamen Alterswohnsitz Abhilfe verschaffen, sich wohlfühlen.

Ein wesentlicher Vorteil ist die Lage des Gebäudes. Grund- und Nahversorgung sind in wenigen Gehminuten zu erreichen. Im Programm „Marktplatz der Generationen“ wurde dieses Projekt im Vorfeld unter der Anleitung von Dr. Klaus Zeitler zusammen mit den Bürgerinnen und Bürgern der Gemeinde Thurmansbang entwickelt. Der öffentliche Teil des Projektes wird mit einer Förderquote von 90% über das Städtebauförderungsprogramm mit Mitteln aus dem Bundesprogramm „Integration im Quartier“ und des Freistaates Bayern mit dem Programm „Kleinere Städte und Gemeinden“ gefördert. Für den vermieteten Bereich kann die Kommune auf eine 80-prozentige Anteilsförderung zurückgreifen.

Rolf-Peter Klar von der Regierung von Niederbayern verwies bei der Grundsteinlegung auf die Vielzahl der bereits verwirklichten Projekte im Ilzer Land, um dem Aussterben der Orts-

mitte entgegenzuwirken. Er wünschte der Gemeinde günstige Ausschreibungsverfahren und den schaffenden Baufirmen einen unfallfreien und erfolgreichen Bauablauf, damit der geplanten Fertigstellung 2021 nichts im Wege steht.

Manfred Eibl zollte dem Bürgermeister und dem Gemeinderat Respekt für den Mut, sich dieser großen Herausforderung zu stellen und Neues zu wagen. Es zeuge von Verbundenheit zur Heimatregion und verleihe ihr einen identitätsstiftenden Charakter. „Innen statt Außen“ werde in naher Zukunft immer wichtiger und die Gemeinde Thurmansbang leiste mit dieser Maßnahme ihren Beitrag dazu. Dr. Klaus Bauer führte an, dass dieses Vorhaben seit 2012 in der Innenentwicklung im Ilzer Land an erster Stelle stand. In den letzten Monaten, in denen Arbeiten von Zuhause und persönliche Distanzierung vorherrschten, wurde deutlich, wie wichtig Durchhaltevermögen ist und welchen bedeutenden Wert soziale Kontakte haben. Zu guter Letzt legte Bürgermeister Martin Behringer den Grundstein der neuen „Maierei“.

## KURZ UND KNAPP

### Neue Tankstelle in Hutthurm geplant

**Hutthurm.** Direkt neben dem Burger King im Gewerbegebiet Goldener Steig wird eine Jet Tankstelle mit angegliedertem Backshop entstehen. Das hat der Bauausschuss mit bereits beschlossen. Geprüft wird auch, ob in diesem Bereich ein Gehweg gebaut wird.

### Die Baustelle zieht um - von St 2630 nun auf St 2132

**Freyung.** Die Sanierung der Staatsstraße 2630 zwischen Hungerbrücke und Landratsamt ist abgeschlossen. Seit Montag haben dafür die Arbeiten an der St 2132 in Freyung-Ort begonnen. Auch diese Straße bekommt eine neue Asphaltdecke. Die Bauzeit beträgt voraussichtlich fünf Wochen, innerhalb dieser Zeit muss die Straße für etwa zwei Wochen voll gesperrt werden.

Die Bautätigkeiten haben am Montag unter halbseitiger Sperrung begonnen. Der genaue Termin für die Vollsperrung (aufgrund der Fräs- und Asphaltierungsarbeiten) hängt vom Baufortschritt ab und wird noch mitgeteilt. Die Umleitungsstrecken sind ausgeschildert.

### Ilzer Land schafft Grundlagen für digitale Zukunft

**Ringelai.** Die Digitalisierung ist in aller Munde – so auch bei der ILE Ilzer Land. Das Handlungsfeld Digitalisierung/KI wird federführend durch die Bürgermeister Dr. Carolin Pecho (Gemeinde Ringelai) und Martin Behringer (Gemeinde Thurmansbang) betreut. Für die Projektkoordination ist Volker Ernst zuständig.

Die Arbeitsgruppe trifft sich regelmäßig, um über laufende Projekte zu sprechen und neue, innovative Projekte anzustoßen. Beim letzten Treffen nahmen auch Corina Molz, Geschäftsführerin der ILE Ilzer Land, Johannes Dick, Projektkoordinator Innenentwicklung, und Michael Hasenberger, Projektkoordinator Innovationen fördern – Wirtschaft, teil. Schwerpunktthemen waren die Bewerbungen auf neue Förderprogramme sowie der digitale Dorfplatz ILE.DIGITAL. Das Ilzer Land möchte seiner Vorreiterrolle stets nachkommen und hat sich so entschlossen, sich auf folgende zwei Förderprogramme zu bewerben: „Smart Cities Smart Regions – Kommunale Digitalisierungsstrategien für Städtebau und Mobilität der Zukunft“ des Bayerischen Staatsministeriums für Wohnen, Bau und Verkehr und „Heimat 2.0“ des Bundesministeriums des Innern, für Bau und Heimat und des Bundesinstituts für Bau-, Stadt- und Raumforschung.

Durch diese Förderprogramme könnte das Ilzer Land die Grundlage für eine digitale Zukunft schaffen und die bestehenden digitalen Angebote erweitern. So könnte die ILE Ilzer Land auf den Zukunftstrend der zunehmenden App-Nutzung reagieren und jüngere Zielgruppen erreichen. Außerdem wurde eine Strategie für die Vermarktung der bereits bestehenden digitalen Angebote erarbeitet. Der digitale Dorfplatz ILE.DIGITAL soll in den nächsten Monaten verstärkt vermarktet werden. Auch die digitale Vereinsverwaltung ILE.VEREIN soll in den einzelnen Kommunen vorgestellt werden.



# Grafenauer Volksfestl gut gelaufen

**Grafenau.** Das erste Grafenauer Volksfestl war ein voller Erfolg. Auch wenn es sich nicht mit dem „normalen“ Volksfest vergleichen lässt, war es dennoch eine schöne Ab-

wechslung in Zeiten des Corona-Alltags. Vor allem die Schausteller freuten sich, dass die Besucher so zahlreich erschienen waren, um ein wenig „Festluft“ zu schnuppern.

Trotz aller Feierlaune wurden die Hygieneregeln aber hervorragend eingehalten. Die Grafenauer Firmen haben sich Brotzeiten und Getränke am Volksfestplatz geholt

und daheim angerichtet. Eine tolle Möglichkeit, das Volksfestl ganz im Sinne vom Tag der Betriebe feiern. Auch im Rathaus feierte Bürgermeister Alexander Mayer mit sei-

nem Team – traditionell im Trachtengwand. Trotz allem hoffen wohl alle wieder auf ein „normales“ Grafenauer Volksfest im nächsten Jahr!



Freiluft-Kasperltheater

Fotos: Stadt Grafenau



Eröffnung mit Bürgermeister Alexander Mayer (Mitte) und Anton Wiedemann vom Bucher Bräu (rechts).

## Herzlichen Glückwunsch

Sabrina Bauer gehört zu den besten 100 Maler/-innen Deutschlands



**Waldkirchen.** Herzlichen Glückwunsch an Sabrina Bauer. Sie gehört zu den besten 100 Maler/-innen Deutschlands. Sabrina Bauer vom Ausbildungsbetrieb Norbert Barth in Waldkirchen überzeugte durch ihre theoretischen und fachpraktischen Kenntnisse. Diese überdurchschnittlichen Leistungen waren Grundlage für eine Auszeichnung beziehungsweise ein Förderprogramm der sto-Stiftung.

Seit vielen Jahren begleitet die sto-Stiftung die Malerlehrlinge in Deutschland. Bürgermeister Heinz Pollak gratulierte Sabrina Bauer und Malermeister Norbert Barth und wünschte weiterhin alles Gute.

Foto: privat

## Eine Schusterwerkstatt im Raidlhaus

Fotos: k.obermeier



**Finsterau.** Lange blieb das Obergeschoss im Raidlhaus für Besucher unerschlossen. Seit 2019 führt in dem alten Bauernhaus eine neue, trittfeste Treppe hinauf in eine Schusterwerkstatt. Sie erinnert an den „Schuaster-Sepp“ aus Rehberg bei Grainet und an einen Handwerksberuf, der nach und nach an Bedeutung verloren hat. In der hellen Kammer des Raidlhauses ist die Werkstatt des Josef Reichenberger (1921 – 2004) wieder entstanden. Bis ins hohe Alter arbeitete der Schuaster-Sepp zusammen mit seiner Frau

Maria, reparierte Arbeits- und Fußballschuhe, Pferdedecken und Rockerjacken. Ein Regal voller hölzerner Leisten, eine Werkbank mit allem unentbehrlichen Schusterwerkzeug und alte Arbeitshocker erwecken den Eindruck, der Schuster ist nur mal kurz weg und kommt gleich wieder. Der Besucher erhält Einblick durch die verglaste Tür. Möglichst zum Eintreten bieten gesonderte Führungen, denn zu viele Gegenstände liegen hier frei herum – eben wie früher, als der Schuster Hand an Leisten, Leder und Soh-



len legte. Dafür bieten im Treppenaufgang Vitrinen einen spannenden Einblick in dieses besondere Handwerk. U. a. werden typische Werkzeuge, die ein Schuster zur Handanfertigung von Schuhen brauchte, gezeigt. Unser Freilichtmuseum hat täglich geöffnet und bietet für die Besucher nicht nur historische Gehöfte, sondern ein rundum Wohlfühlpaket mit Gastwirtschaft, Café, Bauernhoftieren, Spielplätzen und viel Ruhe. Weitere Informationen finden Sie auf unserer Homepage: [www.freilichtmuseum.de](http://www.freilichtmuseum.de)

Anzeige



Entspannt au  
 mit dem Rundum-S  
 Garantiarbeiten • Räd  
 tionen und Wartung • P  
 litätsgarantie • Sich



Sondermodell



Kraftstoffverbrauch kombiniert (l/100 km) nach RL 80/1268/EWG und CO<sub>2</sub>-Emission kombiniert (g/km) . Fiat 500 HYBRID GSE 1.0 51kW (70PS) (4,1 l/100km; 93 g/



**Jeep**





uf Reisen  
orglos-Service

erservice • Inspek-  
Ersatzteile • Mobi-  
nerheitscheck



Dolcevita Foto: FCA Germany AG



km)

# Neue dritte Generation der Fiat 500

Ab Herbst 2020 das erste rein elektrisch angetriebene Fahrzeug der Marke

Der Fiat 500 überzeugt mit vielen technischen und stilvollen Innovationen. Mit einer rein elektrischen Reichweite von bis zu 320 Kilometern und dem integrierten Schnellladesystem mit 85kW steht einer Reise nichts mehr im Wege. Nach nur fünf Minuten ist die Batterie genug geladen, um rund 50 Kilometer zu fahren, nach 35 Minuten hat diese 80% der Ladekapazität erreicht. Zudem ist es möglich, den Fiat 500 über den CCS2-Anschluss, sowohl mit Gleich- als auch mit Wechselstrom zu laden.

Mit einer Leistung von **87kW**, was etwa 118 PS entspricht, beschleunigt das Fahrzeug aus dem Stand auf 50 km/h innerhalb von 3,1 Sekunden.

## *Sicherheit auf der Straße durch Autonomiestufe 2*

Zudem ist der Fiat 500 das erste Citycar, welches **Autonomes Fahren** auf Level 2 beherrscht. Die Sicherheit auf der Straße wird durch moderne Assistenten gewährleistet: Autonomer Notbremsassistent mit Fußgänger- und Fahrraderkennung, intelligenter Spurhalte- und Totwinkel-Assistent, Müdigkeitsassistent, hochauflösende Rückfahrkamera mit dynamischen Führungslinien und 360° Drone-View, Geschwindigkeitsregelsystem, automatische Notruf-Funktion, Lichtsensor und Fernlicht-Assistent und einige Weitere.

## *Unbegrenzter Fahrspaß*

Fahrvergnügen mit dem ersten emissionsfreien Cabriolet mit vier Sitzen und dem eingebauten Infotainmentsystem **Uconnect 5**, mit einem 7-Zoll-TFT-Display und einen Touchscreen mit 10,25 Zoll Bildschirmdiagonale. In Kombination mit dem Telematic-Box-Modul bietet Uconnect 5 viele praktische Konnektivitätsfunktionen, wie My:Assistant, My:Remote, My:navigation oder My:Wi-Fi. Es wird hoher Wert auf Konnektivität gelegt, das Fahrzeug kommuniziert mit dem Besitzer sowohl an Bord als auch außerhalb. Es gibt beispielsweise die Möglichkeit schon vor Antritt der Fahrt das Navigationssystem oder die Temperierung des Innenraums zu programmieren. Darüber hinaus empfängt das System digitale Radiosender und ist kompatibel zu Apple Car Play und Android Auto von Google. Mit den drei verschiedenen Fahrstufen, Normal, Range und Sherpa ist das Cabriolet für jede Situation ausgestattet. Das System ist konfigurierbar auf größtmögliche Reichweite, normalen Fahrmodus oder

das Bedienen des Fahrzeugs mit nur einem Fahrpedal.

## *Modernes und ikonisches Citycar*

Auch das Design überzeugt mit modernen, eleganten und dennoch knackigen Stilelementen, die an beide Vorgängergenerationen angelehnt sind. Er verfügt über einen durchdachten und aufgeräumten Innenraum. Wenig Bedienknöpfe und strukturierte Linien symbolisieren dabei das Thema Nachhaltigkeit in der dritten Generation. Das selbstbewusste Auftreten und der Komfort verbreitet eine Stimmung von Sorglosigkeit. Für alle, die die rein elektrische Variante nicht abwarten wollen, haben wir ab sofort den Fiat 500 Hybrid verfügbar!

Informieren Sie sich bereits jetzt in Ihrem Autohaus. Das Platzer & Wimmer Team freut sich auf Ihren Besuch!



Foto: MuW / h. schoppa



Service



Service



Service



TOYOTA  
Service

Autohaus

**Platzer & Wimmer** GmbH

Goldener Steig 40 - 94116 Hutthurm - Tel.: 08505 90000  
info@platzer-wimmer.de - www.platzer-wimmer.de



# Er erfüllt die letzten Wünsche

Malteser Herzenswunsch-Krankwagen für schwerkranke Menschen kann wieder starten

**Passau/FRG.** Nachdem es auch bei den Maltesern immer mehr Lockerungen gibt, hat die Hilfsorganisation eine gute Nachricht mehr: der Herzenswunsch-Krankwagen steht bereit und kann wieder Fahrten übernehmen.

So können die Malteser zusammen mit ihren Partnern aus Stadt und Landkreis Passau sowie dem Landkreis Freyung-Grafenau schwerkranken und sterbenden Mitmenschen ihre Herzenswünsche erfüllen. Die Ehrenamtlichen, die diese Aufgaben überneh-

men, sind nach den hohen Hygienestandards der Hilfsorganisation geschult, um sich selbst und die ihnen anvertrauten Menschen zu schützen. Für jede Anfrage werden die Rahmenbedingungen individuell abgesteckt und das weitere Vorgehen mit den Angehörigen, Ärzten sowie den Partnerorganisationen aus dem Palliativ- und Hospizbereich abgestimmt.

Der kostenlose Herzenswunsch-Krankwagen, der durch Spenden finanziert wird, steht allen Menschen in der Diözese

Passau offen. Weitere Auskünfte und Anfragen bei

Rosmarie Krenn, Referentin Soziales Ehrenamt, Tel.

0851/95666-45, E-Mail Rosmarie.Krenn@malteser.org



Sie freuen sich, dass der Herzenswunsch-Krankwagen nach der Corona-Pause nun wieder starten kann: Diözesanseelsorger Stadtpfarrer Johannes B. Trum (v.l.), Diözesangeschäftsführer Rainer F. Breinbauer, stellvertretender Diözesangeschäftsführer und Rettungsdienstleiter Werner Kloiber, stellvertretender Diözesanleiter und Kreisbeauftragter Freyung-Grafenau Ludwig Berger, Herzenswunsch-Krankwagen-Mitarbeiterin Sabine Grundmüller und Referentin Soziales Ehrenamt Rosmarie Krenn.

Foto: Berger

# Feierliche Einweihung der neuen Räume

Arnika-Apotheke Wegscheid konnte nach zweieinhalb monatiger Umbauphase nur wenige Meter von der alten Betriebsstätte eröffnet werden

**Wegscheid.** Trotz der schwierigen Bedingungen, welche die Corona-Pandemie heuer mit sich bringt, wagte sich Familie Hoffmeister Anfang April an das Großprojekt „Umbau“. Der ehemalige Lebensmittelmarkt der Familie Kössler in der Marktstr. 25 wurde zu einer modernen und hellen Apotheke umgestaltet.

## Modernes Wohlfühlambiente

Böden, Decken und Wände wurden erneuert. Eine leistungsstarke EDV und modernste Warenlagertechnik wurden ebenfalls eingebaut. Klima- und Beleuchtungstechnik sind nun auf die Ansprüche von Kunden und Mitarbeitern angepasst. „Endlich können wir unsere Produkte ordentlich präsentieren“, so Apothekenleiter Matthias Hoffmeister. Seit 2011 ist er in Wegscheid engagiert und für seine Apotheke im Einsatz. „Es war mir sehr wichtig, die Arbeitsbedingungen für meine Mitarbeiterinnen und Mitarbeiter so zu ver-

bessern, dass wir einerseits hohe Leistungen erbringen können, der Arbeitsplatz aber auch Spaß macht“, erklärt Hoffmeister.

Digitale Vernetzung, Technisierung und Datensicherheit gehen in der neuen Apotheke Hand in Hand mit gemütlicher Wohlfühlatmosphäre und dem Lächeln der Mitarbeiterinnen und Mitarbeiter. Neben dem Wohlfühlaspekt soll jeder Besucher in seiner ganzen Einzigartigkeit wahrgenommen und versorgt werden. „Das ist mein Anspruch an unsere Arbeit“, so der Apotheker.

Den Segen bei der Eröffnungsfeier Anfang Juli spendeten Pfarrerin Edna Ranninger und Pfarrer Heinrich Anzeneder. Beide Geistliche hoben die geschichtliche Bedeutung der Apothekerei hervor und ermunterten die Apothekenmitarbeiter sich auch weiterhin für das Wohl der Menschen einzusetzen. Die Glückwünsche der Marktgemeinde Wegscheid über-



Sie spendeten den Segen für die neue Apotheke in Wegscheid und wünschten Matthias Hoffmeister (2.v.r.) viel Glück: (v.l.) Pfarrerin Edna Ranninger, Pfarrer Heinrich Anzeneder und Bürgermeister Lothar Venus.

Foto: privat

brachte Bürgermeister Lothar Venus.

Dieser freute sich, dass „so eine Perle“ entstanden sei und Wegscheid seinen Bewohnern eine sehr gute medizinische Versorgungsqualität mit Krankenhaus, Ärzten und einer nun neuen Apotheke bieten könne. Auch Familie Kössler dankte der Bürgermeister dafür, dass sie ihre Räume zur Verfügung stellten und die Familie Hoffmeister beim

Umbau so tatkräftig unterstützt haben.

## Eigener Online-Shop

Doch nicht nur der Umbau der Arnika-Apotheke konnte heuer umgesetzt werden. Seit Anfang des Jahres können Kunden der beiden Filialapotheken Dreisesel-Apotheke Neureichenau und Arnika-Apotheke Wegscheid das volle Spektrum der verfügbaren Produkte

auch über den eigenen Online-Shop bestellen. Unter [www.woiddrugstore.de](http://www.woiddrugstore.de) können Waren vorbestellt oder ein Versandauftrag übermittelt werden. Die Apotheken der Familie Hoffmeister sind so an sieben Tagen die Woche für 24 Stunden erreichbar. Den Apothekenkunden steht das Beste aus zwei Welten „Beratungsqualität“ und „bequemes Bestellen“ leicht erreichbar zur Verfügung.



# WALDWÄRTS

Juli 2020  
unbezahlbar

*Ein starkes Stück Heimat*

Foto: Razvan Chisu

**M UND W**  
MEDIENHAUS

Frei-Zeit-Magazin  
Bayerischer Wald  
Passau und Passauer Land



Die richtigen Nährstoffe halten gesund

# Darm gut, alles gut

Billionen funktionswichtiger Bakterien bilden im Darm das sogenannte Mikrobiom. Seine Zusammensetzung passt sich im Laufe des Lebens immer wieder an veränderte Umstände an. Gerät die Balance im Darm aus dem Gleichgewicht, äußert sich das durch Symptome wie Verstopfung, Durchfall oder andauernde Müdigkeit und Kopfschmerzen. Das Wichtigste für ein intaktes Mikrobiom ist eine

darmgesunde Ernährung, etwa mit Ballaststoffen und fermentierten Lebensmitteln. Insbesondere milchsaure Lebensmittel leisten hier einen bedeutenden Beitrag. Dies ist im Alltag oft schwer umsetzbar - dann kann eine 3-fach-Kombination aus rechtsdrehender Milchsäure, Zink-Histidin und Pfefferminzöl wie in RMS Tricomplex (Apotheke) die Balance im Darm unterstützen. djd



Lecker und gesund: Joghurt, Haferflocken, Obst und Gemüse sowie fermentierte Lebensmittel sind Beispiele für eine darmgerechte Kost. Foto: djd/RMS-Forschung/Adobe Stock/ikostudio

Anzeige:



**Die Zündende Idee  
Beim Heizen zusätzlich  
Strom erzeugen.**

**Der Dachs 0.8 mit Brennstoffzelle.**

Die energiesparende Lösung für das Wohnhaus!

Unverbindliche Beratung bei Mr. Dachs Helmut Weigerstorfer

## DIE MODERNE HEIZUNG VON MORGEN SCHON HEUTE



Ahornöder Str. 9-13 · 94078 Freyung · Tel. 0 85 51/589-0  
info@weigerstorfer.de · www.weigerstorfer.de





JETZT  
NEU



# NATÜRLICH INNSTADT

[www.innstadt-braeu.de](http://www.innstadt-braeu.de)

@innstadtbraeu

@innstadtbraeu





## Fernweh adé: Urlaub daheim in Passau

**Verreisen ist heuer schwierig? Was für ein Glück, in Passau zu leben. Hier liegen das Gute, das Schöne und das Abenteuerliche so nah. Genießen Sie die Vielfalt der DREI\_FLÜSSE\_STADT und Sie werden sehen: Fernweh ist völlig unbegründet.**

### **Passau aus Touristen-Augen**

Sie denken, Sie kennen Ihre Stadt? Wir sind uns sicher: Alles wissen Sie noch nicht. Passaus Führungsanbieter haben zu jedem Thema den

passenden Rundgang parat. Infos auf [www.tourismus.passau.de](http://www.tourismus.passau.de)

### **Ran an die Ufer und rauf aufs Wasser**

Eine Rundfahrt mit dem Schiff mit Fahrtwind an der Nasenspitze, dazu ein Eiskaffee, das verliert nie seinen Zauber ([www.donauschiffahrt.eu](http://www.donauschiffahrt.eu)). Wer lieber zu Fuß geht, der wandert Ilz-aufwärts und entdeckt wilde Ufer. Den Inn wiederum erkundet man am besten per Kanu oder Ruderboot.

### **Wandern rund um die Burg**

Erkunden Sie neue Wanderwege rund um die DREI\_FLÜSSE\_STADT. Ein toller Ausgangspunkt ist die Veste Oberhaus. Einfach den Goldsteig-Wegmarkierungen (gelbes S) am oberen Ausgang folgen! Eine Route führt nach Hals, eine weitere zum Schloss Freudenhain.

### **Neues wagen bei Shopping und Genuss**

Schauen Sie sich doch mal abseits Ihrer gewohnten

Shoppingpfade um. In Passau gibt es über 400 tolle, fußläufig beieinanderliegende Läden. Das gleiche gilt fürs Essen: Wer mit offenen Augen durch die Stadt geht, dem werden viele kulinarische Überraschungen auffallen.

### **INFORMATIONEN**

Stadt Passau –  
Tourist-Information  
Rathausplatz 2  
94032 Passau  
Tel.: 0851/955980  
[tourist-info@passau.de](mailto:tourist-info@passau.de)  
[www.tourismus.passau.de](http://www.tourismus.passau.de)

Stand: 24. Juni 2020

**PASSAU**  
DIE\_DREI\_FLÜSSE\_STADT

Grenzenlos lebenswert







Foto Neuburg: Wolfgang Härtwig

## Aussichtsreich und erlebnisreich wandern und die Natur genießen

Im Passauer Land finden Naturliebhaber ein sehr gut ausgebautenes Wegenetz. Eine übersichtliche Beschilderung weist zielführend den Weg und bietet vielfältige Möglichkeiten, um die landschaftlichen Schönheiten in der Region kennen zu lernen. Natur, Wald und Wasser – das war im Passauer Land schon immer wichtig an den großen Lebensadern Donau und Inn. Die größte Thermenland-

schaft Europas fördert Ihre Gesundheit und bietet unzählige Wellnessangebote. Lassen Sie sich begeistern von einer einzigartigen Naturidylle und einer riesigen Auswahl an Freizeit- und Erholungsmöglichkeiten. Ein Paradies, mitten in Europa! Das Passauer Land ist vielfältig, erholsam und voller Abenteuer!

Tourismus Passauer Land  
Telefon +49 851 397-600

[tourismus@landkreis-passau.de](mailto:tourismus@landkreis-passau.de)  
[www.passauer-land.de](http://www.passauer-land.de)

bayerns  
**passauer land**  
flüsse · wälder · thermen



Broschüre kostenlos anfordern:



# Ilztalbahnfahrt ab 25. Juli

Die Strecken durch den Bayerischen Wald genießen – von den Wägen der Ilztalbahn aus! Das ist

wieder möglich ab dem 25. Juli, wobei die Hygienemaßnahmen berücksichtigt werden und ein Mund- und

Nasenschutz getragen werden muss. Trotzdem dürfen sich die Passagiere wieder auf die Fahrt mit der Ilztal-

bahn freuen! Bereits im September feiert die Ilztalbahn 10-jähriges Jubiläum!



Foto: Ilztalbahn



Ein Ausblick von der Donau bis zum inneren Bayerischen Wald

# Hadriwa Höhenweg

Elisabethszell. Eine Besonderheit des Vorderen Bayerischen Wald sind die abwechslungsreichen Aussichtspunkte, bei denen man die verschiedenen Lebensräume vom Donautal bis zum inneren Bayerischen Wald bestaunen kann. Derartige Highlights bietet auch der Hadriwa Höhenweg. Der ca. 3 Kilometer lange Rundweg über die Felsen entlang des Hadriwa-Höhenrückens

bietet einzigartige Ausblicke Richtung Süden über den Bogenberg ins weite Donautal. Vom Gipfelkreuz auf 922 m aus bietet sich ein Blick Richtung innerer Bayerischer Wald im Osten, unter anderem auch auf das charakteristische Blockfeld am Gipfel der Käsplatte. Die Wanderroute führt mitten durch den Elisabethszeller Wald mit seinen Mischwäldern und Buchenwaldkomplexen. Das stetige

Bergauf und Bergab über Blöcke, Wurzeln und Steine verlangt Trittsicherheit und Koordination. Als Ausgangspunkt für die kurze Wanderung eignen sich unter anderem der Aussichts-

punkt Schuhchristleger mit den angrenzenden artenreichen Sandmagerrasen oder der Parkplatz Riederkreuz an der Kreisstraße von Elisabethszell nach Maibrunn.



Blick vom Hadriwa Foto: Lukas Maier, Naturpark Bayerischer Wald e.V.



**Hacklberg**  
PASSAU

**Schrottenbaumühle**  
GASTHAUS · PENSION  
... im romantischen Ilztal

Gasthaus  
Pension  
Camping

Die schwarze Perle  
Ilztal-Schmankerlwirt

Ihr familienfreundliches  
Ausflugsziel direkt an der Ilz

- Ilztalwanderwege,  
Premiumwanderweg Goldsteig
- gute Küche - bayerische Brotzeiten
- täglich frische Forellen
- Topfenstrudel, Kaffee  
und hausgemachte Kuchen
- Kinderspielflatz



Familie Anton Segl  
Schrottenbaumühle 1  
94142 Fürsteneck  
Tel. 08504/1739  
www.schrottenbaumuehle.de  
Montag Ruhetag



**PULLMAN CITY**  
Die lebende Westerntadt  
Beim am See/Passau

**GEWINNSPIEL**

**TICKETS  
GEWINNEN!**

Wald-West-Abenteuer erleben!



\*\*\* Hotel  Bayer. Wirtshaus – Restaurant – Festsaal

**KIRCHENWIRT**  
Fam. Dick – Neukirchen vorm Wald

Den Sommer erleben in unserem Schmankerlrestaurant oder Wirtsgarten - Sommerliche Gerichte, leichte Kost mit frischen heimischen Produkten aus Garten, Teich und Wald.



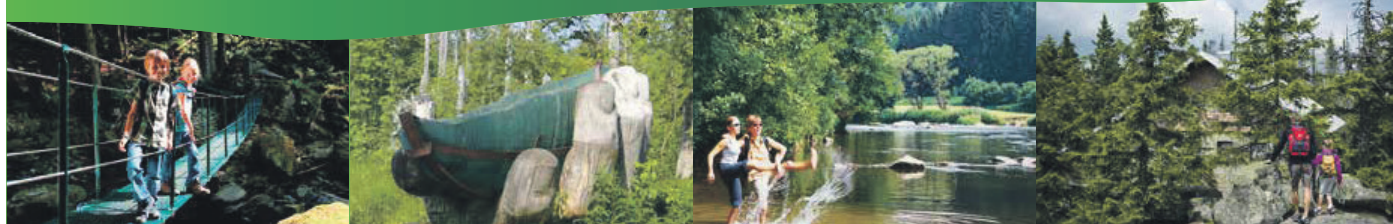
Kirchenweg 6 - 94154 Neukirchen vorm Wald - Tel.: 08504 3035  
www.kirchenwirt-neukirchen.de





# Reif für'n „Woid“?

In zwei Stunden mittendrin: beeindruckende Natur, Erlebnis für die Familie, Aktion für Aktive, Ruhe für Genießer ...



## Erlebniswelt Nationalpark Bayerischer Wald

**Im Zuge der Werbekampagne des Landkreises Freyung-Grafenau wurde der Flyer „Reif für'n Woid“ an 60.000 Haushalte im Münchner Gebiet verteilt. Damit sollen die touristischen Ziele in der Region Bayerischer Wald hervorgehoben und potenziellen Urlaubsgästen die Vorzüge präsentiert werden. Der „Woid“ hat schließlich einiges zu bieten:**

**Eine der zahlreichen Aktionen ist „Wandern und Feiern“, angeboten von der Ferienregion Nationalpark Bayerischer Wald.** Dazu eine Jubiläumspauschale zum Preis ab 149 Euro pro Person in einer Pension (auf Anfrage Upgrade in Hotel oder Ferienwohnung, zzgl. Kurtaxe): 3 Übernachtungen mit

Halbpension, sowie geführte Wanderungen, Gutscheine und Vergünstigungen. Infos unter [www.ferienregion-nationalpark.de](http://www.ferienregion-nationalpark.de)

**Die „Bärenstadt“ Grafenau präsentiert Wildnis mit Waldbaden, Bär & mehr** beim Natur BÄRleben. Für 105 Euro pro Person gibt es: 3 Übernachtungen mit Frühstück in einer Pension, Sonderführung „Waldbaden“, Tour mit Waldführer, Eintritt Baumwipfelpfad sowie einen Wanderrucksack mit regionalen Besonderheiten. Infos unter [www.grafenau.de](http://www.grafenau.de)

Die Aktion der Stadt Freyung bietet 7 Übernachtungen für 2 Erwachsene und bis zu 3 Kindern in einer Ferienwohnung beim **Familienspaß am Nationalpark** für nur

159 Euro pro Erwachsener, Kinder bis 14 Jahren zahlen 59 Euro. Inklusiv sind mehrere Wanderungen, freie Eintritte, sowie ein gefüllter Rucksack mit regionalen Spezialitäten (1 x pro Buchung). Infos unter [www.freyung.de](http://www.freyung.de)

Ein weiteres Angebot sind die **„Schnuppertage in Waldkirchen“** im Hotel Gottinger. Dabei handelt es sich um 3 Übernachtungen mit Frühstücksbuffet und Halbpension (3-Gang-Wahlmenü), 1 x Willkommens-Drink, Benutzung des Wellnessbereichs sowie kuscheliger Leihbademantel zum Preis von 225 Euro im Doppelzimmer pro Person. Das Haus Gottinger liegt ganz in der Nähe des Karoli-Badeparks. Infos unter [www.urlaub-in-waldkirchen.de](http://www.urlaub-in-waldkirchen.de)

**Ein Ausflugstipp der Gemeinden in der Region „Ilztal und Dreibruggenland“ ist der Ilztalwanderweg** von der Dießensteiner Leite bis zur Oberilzmillen bei Passau: ein leichter bis mittelschwerer Weg, der auch für Familien mit Kindern gut geeignet ist. Infos unter [www.ilztal.de](http://www.ilztal.de)

**Ein Wandertipp der Gemeinden in der Region „Dreiländereck“: Das Dreiländereck und Dreisesselgebirge** mit eigentümlicher Felsformation auf 1312 m bietet eine umwerfende Fernsicht auf den Bayerischen Wald und den Böhmerwald. Auch der Haidel (1167 m) mit seinem 35 m hohen Aussichtsturm am Gipfel zeigt einen der schönsten Fernblicke. Infos unter [www.dreilaendereck-bayerischer-wald.de](http://www.dreilaendereck-bayerischer-wald.de)



Wir feiern mit! **50**  
JAHRE  
1970-2020  
NATIONALPARK  
Bayerischer Wald

Weitere Infos unter: [service@nationalpark-ferienland.de](mailto:service@nationalpark-ferienland.de)

Der  
Bayerische  
Wald  
Nationalpark  
FerienLand



# Goldsucher im Woid

Auch der Bayerische Wald war einst ein „El Dorado“ des Goldwaschens

Von Rudi Demont

**Den „Goldrausch“ verbindet man im allgemeinen mit amerikanischen Westernfilmen. Weniger bekannt ist, dass in der Vergangenheit im Bayerischen Wald ebenfalls Gold gefunden wurde. Es gab hier früher eine rege Abbautätigkeit, die man vielleicht unter „Goldrausch im kleinen Stil“ bezeichnen könnte.**

Gold entsteht durch die Verwitterung von Gestein und gelangt zusammen mit anderen widerstandsfähigen Bestandteilen des Gesteins ins Bach- oder Flussbett. Je nach Strömungsverhältnis

des Gewässers reichert sich das Gold an bestimmten Stellen des Bach- oder Flussbetts an und es kommt zur Bildung sogenannter Goldseifen. Infolge des „Goldtransports“ durch die Strömung wird das weiche Gold zwischen dem Geröll verformt und geplättet. Durch sein hohes spezifisches Gewicht kann das Gold von den leichteren Bestandteilen des Flussbettes wie Sand und Quarz getrennt werden. Als Werkzeug dazu benutzt man normalerweise eine Waschschüssel oder Waschrinne. Die leichteren Bestandteile werden vom Wasser weggespült, wäh-

rend das schwere Gold und andere Schwerminerale wie z.B. Granat und Zirkon am Boden der Schüssel oder der Rinne zurückbleiben. Das Gold aus dem Bayerischen Wald enthält einen Anteil Silber.

Schon zwischen 2500 und 2000 v.Chr. soll an den Bächen des Bayerischen Waldes und des Sumava Gold gewaschen worden sein. Im 12. Jahrhundert gab es im Bereich Bergreichenstein rund 40 Goldminen. Die älteste schriftliche Hinweisse auf Gold im Bayerischen Wald gehen zurück bis ins Jahr 1312. Es handelt sich

um ein Güterverzeichnis, welches damals als Besteuerungsgrundlage diente. Historisch belegt ist aber ebenfalls, dass für Bischof Pilgrim von Passau um 900 n. Chr. im Einzugsbereich der Großen Ohe am Rachel bereits Gold gewaschen wurde. Im 14. Jahrhundert wurde in den Gebieten des Bayerischen Waldes, die zum Bistum Passau gehörten, soviel Gold gewaschen, dass 1380 vom Bischof Johann von Schärffenberg Goldmünzen mit der Aufschrift „Ex auro Illissi“ – aus dem Gold der Ilz – geprägt wurden. Die Hauptgoldfundgebiete waren in der Umge-



Goldwaschen in Perlesreut

Foto: Tourisinfo Perlesreut.





bung von Bodenmais, Zwieseler Winkel, Umgebung von Haidmühle, Südlicher Rachelabhang/Spiegelau und im Raum Tittling-Perlesreut. Die Goldvorkommen im Falkensteingebiet/Zwieseler Winkel zählten wohl zu den reichhaltigsten im Bereich des Bayerischen Waldes. Aufgrund verschiedener Berechnungen kommt man auf eine Goldausbeute von 300 Kilogramm in diesem Gebiet. Der Höhepunkt des Goldwaschens war im 14. und 15. Jahrhundert. Noch heute lassen sich an bestimmten Stellen Spuren nachweisen – vor allem sogenannte Seifenhügel. Beim Waschen der erwähnten Goldseifen bleibt das übrige Flussbettmaterial z.B. Schotter und Sand zurück und wird aufgehäuft zu den Seifenhügeln. Inzwischen wäre das Goldwaschen aber auch nicht mehr lukrativ – es wäre eine Tonne Sand und Geröll zu waschen, um etwa ein Gramm Gold zu gewinnen. Dazu würde man ungefähr zwei Tage benötigen.

### **Den Goldrausch erlebbar machen**

Trotzdem kann man heute noch in der Gemeinde St.Oswald-Riedlhütte einen „kleinen Goldrausch“ erleben. In einer fachkundig geführten Wanderung zu den Seifenhügeln der früheren Goldwäscher wird den Einheimischen und Feriengästen das Goldwaschen vorgeführt.

Besonders die Kinder sind mit großer Begeisterung bei der Sache. An einer original aufgebauten Waschrinne können sie mit ihren Waschsüsseln Gold waschen. Der historisch nachgebaut Goldwaschplatz ist ein Teil des 17 Kilometer langen Themenwanderweges „Besiedlungsgeschichte“, welcher über das Entstehen der Gemeinde St.Oswald-Riedlhütte informiert. Erst 1990 war man durch Zufall darauf gekommen, dass früher im Bereich Riedlhütte Gold gewaschen wurde. Im Urkataster von 1829 wurde der nördliche Hang zwischen Reichenberg und Höhenbrunn an drei Stellen als Golber bezeichnet. Fügt man jetzt noch ein „d“ und ein „g“ ein, hat man das Wort Goldberg. Mit einem Diplom-Mineralogen der Technischen Universität München wurde im Juli 1990 eine erste Waschprobe östlich von Riedlhütte an der großen Ohe durchgeführt. Winzige Goldteilchen wurden recht zahlreich gefunden.

Auch die Touristinfo in Perlesreut bot bis vor zwei Jahren ein ähnliches Vergnügen an. Im Goldwaschtal bei Niederperlesreut konnte man in einem ungefähr einen Meter breiten Bach Gold waschen, das allerdings nur in allerkleinster Konzentration gefunden wurde – kleine Halbedelsteine wie Zirkone oder Granate wurden jedoch dort öfter entdeckt.



Goldwaschen in Perlesreut

Foto: MuW/r.demont





# HANF & mehr

## „Xund essen – xund leben!“

Von Doris Blöchl

**Walter und Monika Stockenhuber sind die „Klarlbaun z'Blindendorf“ in Lambrechten mit einer zusätzlichen Bio-Gärtnerei in Engelhartzell. Seit 26 Jahren haben sie sich in ihrer Bio-Gärtnerei dem Erhalt alter Gemüse- und Obstsorten verschrieben und entdeckten dann die Cannabispflanze als Heilmittel. Die Klarlbäuerin selbst hat damit eine Erkrankung heilen können – aus Überzeugung bauen die Stockenhubers nun Hanfpflanzen an und erzeugen Hanferzeugnisse, die auch anderen Menschen Linderung und Heilung bringen sollen. Das Interesse ist groß, der Kundenkreis wächst.**

Es ist regelrecht modern geworden, sich gesund zu ernähren und sich damit zu beschäftigen, was dem Körper gut tut. In Zeiten der Diskussionen um Müllvermeidung und Ressourcenschonung, um die Vermeidung von Emissionen und den Einsatz alternativer Heilmethoden im Zusammenspiel mit der Schulmedizin ist inzwischen ein uraltes Heilmittel wieder auf dem Vormarsch: Hanf ist in den Fokus geraten. Dieses Interesse ist jedoch nicht der berauschenden Eigenschaft, deretwegen die Hanfpflanze oft ein kriminelles Image aufgedrückt bekommt. Umso mehr wird die Heilwirkung von Hanf geschätzt, das in China schon seit tausenden von Jahren zum Wohle der Patienten eingesetzt wird. Der psychoaktive Wirkstoff Te-

trahydrocannabinol (THC) ist dabei schon soweit aus der Pflanze herausgezüchtet, dass diese keine berauschende Wirkung mehr besitzt. Dagegen ist der CBD-Gehalt umso höher. Dieses Cannabinoid wirkt gesundheitsfördernd in den verschiedensten Bereichen. Therapeutische Wirkungen bei Angststörungen, Schlafstörungen oder Depression sind angezeigt.

Auch bei Schmerzen soll Hanf helfen. Nicht zuletzt deshalb wurden Monika und Walter Stockenhuber vom Bio-Hof „Klarlbaun“ in Lambrechten, Österreich, darauf aufmerksam. Sie befassten sich ohnehin seit geraumer Zeit mit gesunden Lebensmitteln und Kräutern, haben ihren landwirtschaftlichen Betrieb schon 1996 auf biologische

Erzeugung umgestellt. Danach begannen die beiden, alte Gemüsesorten zu ziehen und es entstand eine eigene Saatgutproduktion. Echte Gemüseraritäten von Tomaten, Paprika und Chili sind darunter. Immer mehr Kunden freuen sich über diese robuste, höchst schmackhafte und gesunde Alternative zum Supermarktgemüse. Bionudeln und Getreidereis ergänzen das Angebot.

### **Hanf als Heilmittel**

Das Interesse an der Hanfpflanze als Heilmittel kam, als Monika mit einer Schilddrüsenfehlfunktion zu kämpfen hatte – eine Operation schien unumgänglich zu sein. Sie entschied sich dennoch dagegen und setzte auf Cannabis. Die Wirkung überzeugte Monika

derart, dass sie gemeinsam mit Ehemann Walter einen Verein ins Leben rief. So entstand „xundis(s)“ – Förderverein Zukunft's Reich. 2010 zog man in die neuen Gewächshäuser des Stifts Engelhartzell ein – dort finden seitdem Führungen und Verkostungen statt. Dabei gibt es eine Menge Informationen zum Thema „alte Sorten“ von Gemüse und auch Wissenswertes rund um die Hanfpflanze und ihre positiven Eigenschaften. „In der letzten Saison hatten wir 60 verschiedene Hanfsorten gezogen, unter denen die Zusammensetzung der unzähligen Wirkstoffe immer ein wenig variiert. Jeder Patient muss schließlich das Richtige für sich selbst finden“, erzählt Monika. „Selbstverständlich wird medizinisch angewendetes Cannabis auch künstlich hergestellt.“





Monika Stockenhuber zeigt die selbstgezogenen Hanfpflanzen.



Alles Bio – Saatgut, Gemüsepflanzen und Kräuter gibt's bei den Stockenhubers.

Wir sind aber der Meinung, dass das kein Vergleich ist mit der natürlichen Pflanze“, ist auch Walter Stockenhuber überzeugt. „Wir haben ausschließlich zertifizierte EU-Sorten und arbeiten rein biologisch.

### **Vielfältige Hanfpflanze**

Neben der heilenden Wirkung lässt sich die Hanfpflanze hervorragend in den unterschiedlichsten Bereichen einsetzen, wie etwa zur Dämmung oder zur Abdichtung. Die Hanfaser wurde früher von den Handwerkern sehr geschätzt, beispielsweise machte man Seile daraus. Das Material an sich könnte unter baubiologischen Aspekten hervorragend eingesetzt werden“, denkt Monika schon einen Schritt

weiter. Inzwischen trägt sie diese Botschaft als Präsidentin des Vereins unter die Leute – sie hält Vorträge und informiert dabei umfassend über die Möglichkeiten des Hanfs. „Mit einer Idee und einer Vision haben wir inzwischen 150 Mitglieder für unseren Verein gewinnen können. Nur mit einem kleinen jährlichen Mitgliedsbeitrag sind diese in der Pflanzenaufzucht tatkräftig dabei und dürfen dann natürlich auch ernten – das ist sofortige Wertschöpfung. Wenn man mit den eigenen Händen dafür gearbeitet hat, schätzt man das Lebensmittel umso mehr.

### **Naturalien statt Geld**

Dabei geht es nicht um Profit, sondern darum, dass die Naturalie an sich wieder et-

was zählt. Da gibt es keine Inflation und keinen Werteverfall. Das ist ein Geben und Nehmen“, erklären Monika und Walter. „Wir haben sozusagen den Wirtschaftsbetrieb in einen gemeinnützigen Verein umgewandelt, wo viele davon profitieren und keiner ein allzu großes Risiko zu tragen hat. Von diesem Modell sind wir restlos überzeugt – ebenso wie von der Heilwirkung der Hanfpflanze!“, betonen die Stockenhubers. Die Begeisterung, die Monika und Walter antreibt, ist spürbar – sie gehen einen Weg, der eine echte Alternative zum Märchen vom ewigen Wirtschaftswachstum zu sein scheint.





# ... DENN DAS GUT

Eine Auszeit in Waldkirchen ist perf



Fotos: Stadt Waldkir

**Diesen Sommer ist alles ein bisschen anders: Viele Menschen sind verunsichert, was ihren wohlverdienten Urlaub anbelangt. Ist das Reisen überhaupt sicher? Wie sieht es im Ausland aus - kann ich mich auf ein fremdes Gesundheitssystem verlassen? Wie ist die Situation an den Grenzen? Komme ich auch wohlbehal-**

**ten wieder nach Hause? Dabei könnte man sich diesen „Urlaubsstress“ getrost sparen! Denn wie heißt ein altes Sprichwort? Das Gute liegt oft so nahe – und das passt auch für die heurigen Urlaubspläne wie die Faust auf’s Auge.**

Wir haben beim Stadtoberhaupt nachgefragt: Wie lässt sich eine entspannte Aus-

zeit in der größten Stadt des Landkreises Freyung-Grafenau am besten verbringen? „Wo beginnt man am besten bei all den schönen Plätzen in unserer Stadt? Gar nicht so einfach!“, überlegt Bürgermeister Heinz Pollak. Am besten lasse man sich im gemütlichen Stadtkern von der vielfältigen Gastronomie überzeugen. „Ein gutes Frühstück stärkt für einen

Bummel durch die beliebten Waldkirchner Läden. Auch ein herzhaftes Mittagessen mit regionalen Schmankerln (zum Beispiel im gemütlichen Gast- oder Biergarten) bildet die perfekte Grundlage für Erkundungen zu Fuß – in wenigen Schritten ist man vom Herzen der Stadt inmitten freier Natur. Besonders einladend ist natürlich unser Stadtpark“, erklärt der Bür-







# E LIEGT SO NAHE



ekt für kleine und große Abenteurer

germeister.

## Nur das Beste für Kinder

Auf dem Weg dorthin kommen Besucher vorbei am Kindergarten – welcher im Übrigen eine große Rolle für Bürgermeister Heinz Pollak spielt. „Für mich ist es wichtig, bereits bei den Kleinsten für maximale Lebensqualität zu sorgen. Aus diesem Grund sind wir auch gerade in der Bauphase. Derzeit investieren wir rund vier Millionen Euro in den Anbau der Kinderkrippe sowie in den Anbau des Kindergartens Böhmzwiesel. Eine Investition, die mir persönlich sehr am Herzen liegt“.

## Rein in's kühle Nass!

Apropos Kinder – welcher kleine Racker freut sich im Sommer nicht auf eine nasse Abkühlung? Auch hierfür ist in Waldkirchen bestens gesorgt. „Der Karoli Badepark

bietet riesigen Spaß für die ganze Familie. Erfreulicherweise sind seit Kurzem das Spaß- und Kinderbecken sowie unsere Rutschen wieder geöffnet. Natürlich gelten die aktuell gesetzlichen Hygieneregeln, unser Team kümmert sich um deren Einhaltung. Somit können sich kleine und große Wasserratten sorglos im kühlen Nass austoben!“, lacht Heinz Pollak.

Und wer mit dem Wohnmobil angereist ist, findet gleich

„um's Eck“ mit den neuen Wohnmobilstellplätzen am Karoli eine perfekte Möglichkeit zum Nächtigen.

## Kunst und Kultur

Auch wenn die traditionsreichen Veranstaltungen der Gegend leider abgesagt werden mussten, kümmert sich die Stadt Waldkirchen um kulturelle Veranstaltungen, wo es möglich ist. „Ich freue mich sehr darüber, dass die Musikfreunde Waldkirchen zwei tolle Konzerte auf die

Beine gestellt haben. Die bald stattfindende „HofMusik“ ist neben unserem abgewandelten Sommerkonzertprogramm ein besonderes Highlight in diesem Sommer. Vorbeikommen wird sich definitiv lohnen!“, ist Bürgermeister Heinz Pollak überzeugt.

Alle weiteren Informationen zu aktuellen Veranstaltungen, Öffnungszeiten und den schönsten Seiten Waldkirchens finden Sie online unter [www.waldkirchen.de](http://www.waldkirchen.de).



1. Bürgermeister Heinz Pollak.



Entspannen kann man sich im Stadtpark.



## Dank Tourismusamt immer top informiert!

Erste Anlaufstelle für jegliche Fragen zu Waldkirchens touristischen Attraktionen sowie zur Hotellerie und Gastronomie ist das moderne Tourismusbüro der Stadt am Marktplatz. Gerne können Sie sich von Montag bis Freitag, jeweils von 10.00 bis 17.00 Uhr sowie samstags und an Feiertagen von 10.00 bis 14.00 Uhr vor Ort an das kompetente Team wenden.

Auch unter der Telefonnummer 08581/19433 sowie per E-Mail an [tourismus@waldkirchen.de](mailto:tourismus@waldkirchen.de) erhalten Sie nähere Auskunft – oder Sie schauen online unter [www.urlaub-in-waldkirchen.de](http://www.urlaub-in-waldkirchen.de) vorbei.



# Genussvoll leben

Tauchen Sie ein in die Wohlfühloase von Wenzel's Genusswerkstatt

Eingepackt im familiären Vierkanthof im idyllischen Schönbach bei Schardenberg, entstand die Genuss- und Schmuckwerkstatt. Vom Gewölbe bis zum Weinkeller wurde eine gastliche Kombination in Verbindung mit der familiären Tradition der



Schmuckwerkstatt gestartet. „kein Wunsch zu Groß – kein Glück zu klein“, ein Motto welches die Mutter Johanna Wenzel, das Ehepaar HP & Ronja Jungmann-Wenzel akribisch verfolgen.

Junges Glück an einem Ort genießen, mit dem notwendigen verbinden, so muss es sein. Das hauseigene Standesamt in der Wenzel's Schmuckwerkstatt welche auch im selben Zuge alles um den Schmuck gestaltet, ihren Tag vollendet mit der Mediterranen- Regio-

nalen Küche in der im selben Vierkant Hof befindlichen Genusswerkstatt. So soll es sein, ob ein schöner Wandertag oder eine kleine Feier, bis hin zum wichtigsten Tag eines jungen Eheglückes, in der Wenzel's Genuss- und Schmuckwerkstatt kümmert sich Fam. Jungmann-Wenzel mit Mutter Johanna Wenzel um alles was das Herz begehrt. Genießen sie vorab die Küche, die Weine, die Spirituosen aus der Region und aller Welt. Der Gewölbekeller gefüllt mit

hauseigenen Produkten bietet eine Auswahl an Souvenirs für den Gaumen, für ruhige und Schöne Abende im eigenen Heim. Mit der Planung der Appartements im selbigen Vierkanthof wird das Erlebnis und die Spannung mit Genuss und Kultur zum vollkommenen Aufenthalt abgerundet.



wenzel's  
**Schmuck  
WERKSTATT**

Schönbach 2 • 4784 Schardenberg • Tel.Nr.: 0043 (0) 680 1515494  
E-Mail: [info@wenzel-genusswerkstatt.at](mailto:info@wenzel-genusswerkstatt.at) [info@wenzel-schmuckwerkstatt.at](mailto:info@wenzel-schmuckwerkstatt.at)

wenzel's  
**Genuss  
WERKSTATT**  
Bottlebar®



**AKTION GÜLTIG  
VOM 30.07. BIS 10.09.**

**-20%**  
auf die Eintrittskarte  
SAUNAHOF | 3 Stunden

**ECHT. SOMMERSAUNA.  
ENDLICH WIEDER  
SAUNAHOF**

**AB DEM 30. JULI ERÖFFNEN  
WIR UNSEREN SAUNAHOF**

**THERME  
EINS**

**SAUNA  
HOF**

BAD FÜSSING

**SOMMER-  
ANGEBOT**

THERME EINS | 5 Stunden  
Massage mit Aloe Vera | 35 min.

SOMMERPREIS  
**€ 41,50**  
Preis pro Person statt € 51,50

[shop.thermeeins.de](http://shop.thermeeins.de)

Kurallee 1 | 94072 Bad Füssing  
Tel. +49 (0) 8531 9446 0 | [info@thermeeins.de](mailto:info@thermeeins.de)

**ECHT. ERHOLSAM.**



# Heimatvielfalt

Daheim arbeiten, daheim Urlaub machen – eine Region mit Wohlfühlfaktor

Der Bayerische Wald – unsere Heimat – ist mehr als Natur. Er ist Ausgangspunkt für Innovationen, für Fachkompetenz und Weitblick. Firmenkooperationen machen Betriebe zukunftssicher und geben Perspektiven. Schreiner Freund in Grainet ist ein Beispiel dafür, wie Handwerk und Industrie gewinnbringend und erfolgreich zusammenarbeiten können. Maschinell hervorragend aufgestellt, produziert Schreiner Freund Caravan-Teile für den Wohnmobil-Riesen Knaus Tabbert, fertigt Möbelteile und Treppen und ist zugleich im Leichtbau tätig. Geschäftsführer Toni Freund setzt dabei auf höchste Qualitätsstandards.




<ul style="list-style-type: none"> <li>■ Fenster &amp; Türen</li> <li>■ Innenausbau</li> <li>■ Treppen</li> <li>■ Laden &amp; Objekteinrichtungen</li> </ul>	<ul style="list-style-type: none"> <li>■ Caravan</li> <li>■ Leichtbau</li> <li>■ Möbelteile</li> <li>■ Formteile</li> </ul>	<p><b>SCHREINER FREUND</b>                  Weidenau 12                  94143 Grainet / Fürholz                  Tel.: 08585 91053</p>
--	---	---




Autohaus **KRIEG** GmbH

**Knaus und Weinsberg** Reisemobilvermietung  
 Vertragshändler Service-Werkstatt  
**Frankana** Camping Zubehör  
 Stützpunkthändler

 Hauptstraße 1  
94118 Jandelsbrunn

 Tel.: 08583 91202  
Fax: 08583 91203

 info@freizeitfahrzeuge-krieg.de  
www.freizeitfahrzeuge-krieg.de



**WEINSBERG**  
*Immer Vorwärts!*





# Reiselust „Home Sweet Home“

In Zeiten von Corona gibt es nichts besseres als Reisen in seinen

**D**ieses Jahr stellt viele Menschen vor ganz neue Herausforderungen, durch die Corona-Krise änderte sich vieles, unter anderem auch das unbeschwerte Reisen. Campen hat an Popularität gewonnen und gibt einem wieder ein sorgenloses Lebensgefühl.

Seit Menschen gedenken, strebt in ihnen ein natürliches Bedürfnis nach Freiheit, Abenteuer und Lust auf Neues. In einer Gesellschaft in der sich alles immer schneller dreht,

werden diese Werte, vor allem beim Reisen, wieder aufgegriffen. Das Verlangen nach Unabhängigkeit wird nirgendwo besser gestillt, als bei einem Trip mit einem Wohnwagen, Reisemobil oder Kastenwagen. Eine Spontanität die jeder Campingbegeisterte keinesfalls missen möchte, sich einfach treiben lassen, ohne Zwänge und Termine. Durch Covid-19 wird das Reisen stark eingeschränkt, Flüge werden gestrichen und die allgemeine Unsicherheit ist allzeit präsent. Wen wundert es dann noch,

dass die Faszination fürs Campen immer mehr in ihren Bann zieht. Man steigt in sein Wohnmobil ein und das Abenteuer beginnt.

## Freiheitsgefühle

Ein „Haus auf 4 Rädern“ gibt einem mehr Flexibilität im Urlaub. Sein eigenes Bett, eigene Küche und das eigene Bad ständig dabei zu haben ist ein Luxus auf den viele nicht verzichten wollen. Verständlich, denn das Gefühl im eigenen, sicheren Zuhause, neue Gegenden zu erkunden,



WIR BIETEN ZUKUNFT

INNOVATIVE PRO

**KNAUS TABBERT GMBH**

Helmut-Knaus-Straße 1 • 94118 Jandelsbrunn • Germany





# „Home“

eigenen vier Wänden

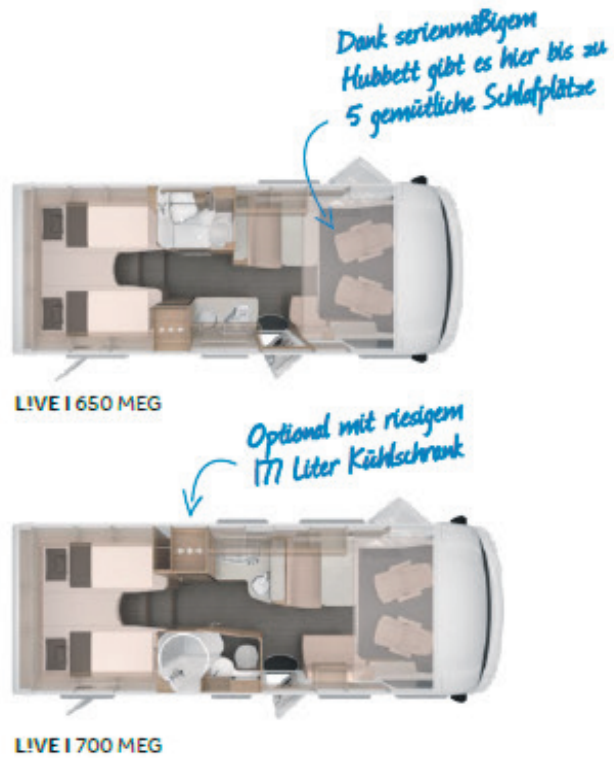
ist unbeschreiblich und unersetzbar. Was gibt es Schöneres als mit einem Wohnmobil die Welt zu bereisen? Mit dem Vollintegrierten Knaus LIVE I wird unbeschwertes und komfortables Campen auf eine andere Ebene gestellt.

### Komfort beim Campen

Der Anblick des neuen Modells lässt jedes Campingherz höher schlagen und es bleiben keine Wünsche offen. Der Wohnbereich ist lichtdurchflutet und vermittelt ein optimales Ambiente und wun-

derschöne Ausblicke in die Natur an den Orten, die man vielleicht unerwartet ansteuert. Sowohl die Küche, als auch das Bad, bieten alles was man braucht. Durch die besonders große Arbeitsfläche macht es unterwegs viel Spaß gemeinsam mit der Familie zu kochen und somit auch auf engeren Raum eine schöne Zeit miteinander zu verbringen. In der gewohnt herausragenden Qualität von Knaus Tabbert muss man mit diesem Fahrzeug auf nichts mehr verzichten und kann seine Abenteuer in vollen Zügen genießen.

**Was könnte schöner sein?** Als nach einer entspannten Fahrradtour den Komfort der eigenen Wohnung mit den schönsten Aussichten auf der ganzen Welt zu genießen.



„Reisemobile sind gerade im Moment die optimale Art zu Reisen.“



DUKTE

QUALIFIZIERTE MITARBEITER

**KnausTabbert**  
Wir bewegen



# Holz & Lehm als Baustoff

Natürliche Baumaterialien erleben eine Renaissance

Von Rudi Demont

**Das Bild der Dörfer und Höfe des Bayerischen Waldes wurde bis weit ins 20. Jahrhundert durch Holzbauten bestimmt. Die meisten dieser Gebäude wurden vollständig aus Holz errichtet – später war oft das Erdgeschoß aus Stein, aber das Obergeschoss blieb noch in der bewährten Blockbauweise.**

Beim den behauenen Balken wurden die Holzfasern nicht

zerstört. Dadurch kommt Feuchtigkeit nur sehr schwer ins Holz. Zusätzlich glättet so bearbeitetes Holz schneller als gesägtes Holz. Das Resultat dieser Bauweise ist, dass solche Häuser Jahrhunderte hielten und das unter den ungünstigen klimatischen Bedingungen in den höheren Lagen des Bayerischen Waldes. Die Stabilität des Gebäudes entsteht durch die Verbindung der Balken an ihren Enden,

beispielsweise durch den so genannten „Schwalbenschwanz“. Lange Holznägel zwischen den Balken bewirken zusätzliche Festigkeit. Wie passiert das Behauen bzw. Zubeilen der Balken?

Im Innenbereich waren die Häuser bis ins 19. Jahrhundert überhaupt nicht verputzt. Ab 1900 kamen dann die Lehmputze auf. Nach Meinung von Georg Höttl, dem Gründer des Museumsdorfes Bayerischer Wald, waren die Putze offenbar eine Modeerscheinung. Überwiegend wurde auf die angebeilten Balken innen ein Geflecht aus halbierten Haselnussstecken aufgetragen. Auf die angefeuchtete Wand wurden dann mit der Kelle zwei Schichten Lehm aufgetragen. Bei dieser Vorgehensweise sollte die Unterschicht mindestens fünf Zentimeter dick sein und muss gut austrocknen, bevor der feine Oberputz draufkommt. Dieser ist mit einer feinen Faserung wie Hanf gemagert und etwa fünf Millimeter dick. Der große Vorteil des Lehmputzes ist, dass das Holz atmen kann und dadurch intakt bleibt und nicht fault, was bei Kalkputz oft der Fall ist. Der Baustoff Lehm fand aber

auch seine Verwendung als Fußboden. Er wurde dazu mit Grot (die Reste der Ähren, die beim Handdreschen entstehen) vermischt und anschließend mit Stroh oder Heu gemagert. Das Auftragen geschieht dabei in verschiedenen Schichten, wobei die unterste mit acht Zentimeter die dickste ist. Die nächste Schicht hat dann sechs Zentimeter und die oberste fünf. Von Schicht zu Schicht nimmt die Feinheit der Sandkörner zu – in die oberste Schicht wurde Rinderblut hinzugefügt, um den Abrieb zu verringern. Als Verschlusschicht kam gewaschener Quarzsand. Abschließend wurde der Boden gestampft und verdichtet. Lehmböden müssen jedes Jahr wieder verdichtet werden, damit sie nicht reißen.

## So wird Lehmboden aufgebracht

Aussage von Otto Kerscher (Heimatsforscher) vom 9.8.2000: „Bei den Lehmböden ging man hin und breitete den Lehm auf dem Boden aus, verteilte ihn mit einer Latte (wie bei Beton) gleichmäßig und dann wurde er platt gehauen. Dazu benutzte man ein Gerät,

### Der Zimmerermeister Johann Schopper aus Breitenberg erzählt:

„Ein Stamm wird auf zwei Böcke gelegt und mit Haken, die in den Bock und in das Holz eingeschlagen werden, befestigt. Mit einem Langbeil wird dann etwa in der Höhe, die der spätere Balken haben soll, die Rinde weggeschlagen. Anschließend wird eine Schnur gespannt, um diese Linie möglichst gerade zu bestimmen. Zur Orientierung wird mit Rötelfarbe eine Linie geschnürt. Als nächstes werden mit dem Beil längs dieser Linie Kerben in das Holz gehauen. Mit dem Quer- oder Längsbeil wird das Holz zwischen den Kerben weggehauen. Es wird mit dem Querbeil so lange nachgebeilt bis eine fast glatte Oberfläche entstanden ist. Man beilt nur soviel wie nötig weg, damit der Balken möglichst dick bleibt. Nun wird der Balken gedreht und der ganze Prozess beginnt von vorne. Ein so bearbeiteter gesunder Balken hält Jahrhunderte. Die Bäume für die Balken wurden im Winter geschlagen und erst im Frühjahr bearbeitet.“

(Text entnommen aus dem Museumsbegleiter Museumsdorf Bayerischer Wald)





dessen Fuß aus einer Platte bestand, die aussah wie ein halbiertes Balken. Die Unterfläche war glatt, oben war es rund und in dieser Rundung befand sich ein Loch. In diesem steckte ein dickerer Ast von einem Apfel- oder Birnbaum, der ca. 50 cm in die Höhe ging und dann abbog. Dieser Ast war gerade so dick, dass man ihn leicht umfassen konnte.

Mit diesem Gerät schlugen mehrere Männer, immer rückwärts gehend, mehrfach auf eine Stelle ein, bis sie schön glatt war. Das muss im Grunde wie beim Dreschen ausgesehen haben. Diese Böden waren sehr haltbar und fest und rissen auch nicht. Ganz wichtig war, dass sie lange genug getreten wurden und nach dem Auftrag keine große Wärme an die Böden kam. Bei Sonnenschein hielt man daher die Türen geschlossen.“

**Altes Wissen neu genutzt**

Viel Wissen über diese Handwerkskunst ist bereits verloren gegangen. Mit dem derzeit aktuellen Begriff der Baubiologie gewinnt allerdings der Lehm als Baustoff der Zukunft wieder vermehrt an Bedeutung. Früher waren Holz und Lehm ausreichend vorhandene, billige und natürliche Rohstoffe. Heute ist „gesundes Bauen“ wieder modern, das noch teilweise vorhandene „alte“ Wissen kann für die Zukunft Wege aufzeigen „gesund“ zu bauen. Durch seine Materialeigenschaften sorgt ein Lehmhaus für ein stets angenehmes Raumklima im Haus. Ist die Luftfeuchtigkeit hoch, entzieht der Lehm der Luft die Feuchtigkeit, speichert diese und gibt sie bei trockener Luft wieder ab. Natürlich gibt es verschiedene Bauweisen, die auf Lehm zurückgreifen. Zum einen gibt es lehmverputzte Häuser. Hier bestehen die Wände aus normalen Mauerziegeln, die mit Lehm verputzt werden. Bei Fachwerkhäu-

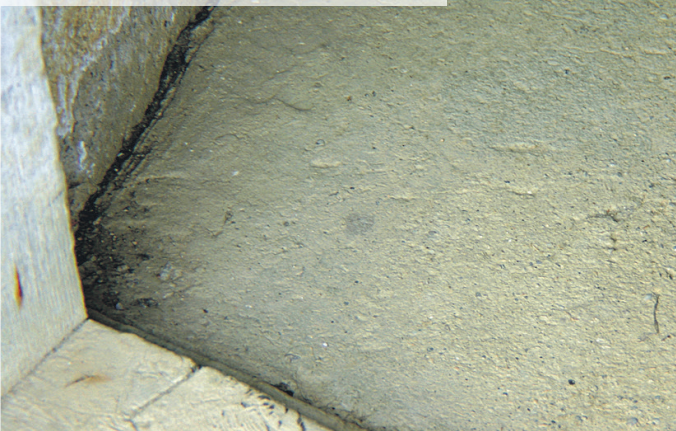
sern kommt dagegen oft der Lehmewurf zum Zug. Heute steht ein modernes Lehmhaus hinsichtlich des Komforts einem konventionellen Haus in nichts nach. Nachteile sind jedoch die

lange Trocknungszeit sowie der Mangel an Experten für Lehmhäuser. Außerdem liegen die Kosten für ein Lehmhaus um rund 20 Prozent höher als bei einer herkömmlichen Bauweise.



*Feststampfen des frischen Lehmbodens*

*Der neue Lehmbooden frisch ausgetragen.  
Fotos: Museumsdorf Bayerischer Wald.*





# Urlaub dahom

Tolle Gegend – super Ausflugsziele – bestes Essen

## 1. Urlaub für kleine Bergfexen – von der Donau in die Berge des Bayerischen Waldes

Am besten man erkundet den Bayerischen Wald vom Waldwipfelweg aus. 30 Meter über dem Waldboden geht man zwischen den Baumwipfeln, in das Haus am Kopf, in die Höhle der optischen Täuschung oder ab Sommer in den neuen Turm. „Bahn frei“ heißt es beim Sommerrodern gleich nebenan. Bergfexkinder haben viel Spaß beim Erklimmen des Hadriwa, einem Berg in der Nähe, Kraxeleinlage inklusive. Im Kurpark von Sankt Englmar heißt es Badehose an und rein in den Naturbadesee. [www.urlaubsregion-sankt-englmar.de](http://www.urlaubsregion-sankt-englmar.de)

## 2. Urlaub zwischen Gletscherseen - im Arberland

Gipfelglück auf 1.456 Metern Höhe: Das empfindet man bei der 360-Grad-Rundumsicht auf dem höchsten Berg des Bayerischen Waldes, dem Arber. Unbedingt sehenswert sind die Schwimmenden Inseln und die Arberseewand, eine 400 Meter hohe bewachsene Steilwand. Auf dem Gipfel-Plateau sind drei Punkte ein Muss: Das Gipfelkreuz, der Titanic-Felsenplatz und der Aussichtspunkt auf den Kleinen Arbersee. Außerdem sind da noch die Kapelle, der Richard-Wagner-Felsen und das Berghaus. [www.arberland.de](http://www.arberland.de), [www.arber.de](http://www.arber.de)

## 3. Urlaub in der Wildnis des Urwaldes – am ältesten Nationalpark Deutschlands

Luchs, Elch, Wolf und Bär begegnet man als Besucher des Nationalparks Bayerischer Wald. Das ist für Familien ideal: Wildschwein und Otter in naturnahen Gehegen fast hautnah erleben oder auf dem einzigartigen Baumwipfelpfad selbst über Tannenzapfen hinauswachsen. Der älteste Nationalpark Deutschlands und sein tschechischer Nachbar Šumava bieten gemeinsam neben ihren Besucherzentren weite Ausblicke von Waldwege zu Waldwege und unberührte Wildnis pur. [www.ferienregion-nationalpark.de](http://www.ferienregion-nationalpark.de)

## 4. Urlaub im Drachenland – im Naturpark Oberer Bayerischer Wald

Er ist der größte Schreitroboter der Welt mit einem

Eintrag im Guinnessbuch der Rekorde. Tradinno, der Hightech-Drache aus Furth im Wald. Seinen großen Auftritt hat er beim jährlichen Drachenstich, dem ältesten Volksschauspiel Deutschlands. Außerhalb der Spielzeit empfängt er Besucher in seiner Drachenhöhle. Ein Ausflug dorthin lohnt sich, denn der bewegte Drache ist eine Sensation. [www.bayerischer-wald-ganz-oben.de](http://www.bayerischer-wald-ganz-oben.de)

## 5. Urlaub mit Wind in den Haaren – Radfahren auf der Niederbayertour

Radgenuss pur ohne große Höhenunterschiede verspricht die Niederbayertour. Die 244 Kilometer lange Rundtour zwischen Regensburg und Passau steht unter dem Motto „Badehose, Bier und Barock“. In der Haller-



Hochmoor-Bayerischer-Wald.  
Foto: Günther-Dengler



tau liegt der betörende Duft reifer Hopfendolden in der Luft, in Weltenburg bei Kelheim empfängt einen die älteste Klosterbrauerei der Welt. Mit mittelalterlichem Charme und bedeutenden Bauwerken verzaubern die UNESCO-Welterbestadt Regensburg, die Dreiflüssestadt Passau und Landshut, die ehemalige Residenzstadt bayerischer Herzöge und Könige. [www.bayerisches-thermenland.de/Niederbayertour](http://www.bayerisches-thermenland.de/Niederbayertour)

**6. Urlaub bei Bier und Barock – im Klosterwinkel Niederbayerns**

Ein Ziel für Bayerische-Lebensart-Liebhaber ist der Klosterwinkel Niederbayerns im idyllischen Donau- und Vilstal nahe bei Passau. Barocke Pracht und

Kirchen, traditionelle Biergärten und Wirtshäuser, romantische Donauauen und von Wäldern bedeckte Hügel sind wunderbare Ziele für Wanderungen und Radtouren. [www.donaual-klosterwinkel.de](http://www.donaual-klosterwinkel.de)

**7. Urlaub am Wildwasser der Schwarzen Perle – im Ilzer Land**

Die Ilz im Bayerischen Wald gehört zu den letzten Wildflusslandschaften Bayerns. Auf ihrem Weg durch den steilen Wald zur Donau hat die „Schwarze Perle“ ein enges Tal mit urtümlichem Charakter gegraben, das unzähligen Pflanzen und Tieren einen Lebensraum bietet. Das Ilztal ist auch ein wunderbares Ziel für Naturgeräuschehörer. Singvögel stimmen ein in

das Rauschen des Flusses, während Spechte fleißig klopfen und trommeln. Der markante Ruf des Eisvogels lässt aufhorchen. Das unverbaute Wildwasser in der Dießensteiner Leite bei Perlesreut und Saldenburg ist ein Traumrevier für Wassersportler. Am Ziel des Ilztalwanderweges, der von Perlesreut in den Passauer

Stadtteil Hals führt, spaltet sich die Ilz und fließt in zwei Schleifen bis nach Passau, wo sie in die Donau mündet. Übrigens: Eintauchen in die wundervolle Landschaft des Ilztals kann man auch mit der Bahn. Die Ilztalbahn folgt zwischen Freyung und Passau auf großen Teilen dicht dem Flusslauf. [www.ilztal.de](http://www.ilztal.de)



Gipfelkreuz-am-Großen-Arber  
Foto: Tourismusverband-Ostbayern-e.V.-Fotograf-Andreas-Meyer



Sankt Englmar Waldwipfelweg.  
Foto: Waldwipfelweg-GmbH





**MuW:** Martin, wie stark hat dich die Coronakrise als Kabarettist erwischt? Du bist ja auch Kulturschaffender.

**Martin Frank:** Ich glaube mich hat es – wie eigentlich alle in der Branche – ziemlich kalt erwischt. Ich möchte aber kurz erklären, dass es nicht nur um uns Kulturschaffende geht, sondern da viele andere auch dranhängen. Licht- und Tontechniker, Einlasspersonal, Agenturen, das ganze Gastroteam bis hin zu zahlreichen Rentner und Studenten, die an Garderoben ihre Rente aufbessern oder die Miete fürs Studentenheim finanzieren. Die Kunst- und Kulturbranche beschäftigt 1,7 Millionen Menschen und das sind mehr als die Fahrzeugbaubranche. Ich glaube, das ist vielen nicht bewusst. Anderen Branchen geht es auch so aber ich kann natürlich nur für unsere sprechen. Am Freitag, den 13. März hatte ich meinen letzten Auftritt im Schlachthof in München. Seitdem bin ich ein bisschen abergläubisch. Obwohl der Abend ausverkauft war, blieben bereits 50 Prozent der Zuschauer daheim. Das Team musste sich zum Teil beschimpfen lassen, weil wir diese Veranstaltung durchgezogen haben, aber zu diesem Zeitpunkt wusste einfach noch keiner, was genau Sache ist. In den darauffolgenden Stunden brachen die Absagen lawinenartig über meine Agentur herein. Binnen



weniger Stunden standen wir plötzlich vor dem Nichts. Keiner wusste, was da gerade passiert. Aber trotzdem sind wir optimistisch geblieben. Hilft ja nichts. Die Gesundheit geht vor, da gibt es gar keine Diskussion.

**MuW:** Wenn Auftritte wegfallen, hat man zwangsläufig viel Zeit ... Wie hast du diese Zeit genutzt?

**Martin Frank:** Ja ich dachte auch ich hätte jetzt viel Zeit aber dem war Gott sei Dank nicht so. Es gibt da noch die Arbeit „Hinter den Kulissen“. Ich hasse es z.B. meine Büroarbeit zu machen. Ich habe die Steuer für 2018, 2019 und gleich noch 2020 gemacht. Was soll da noch kommen. Außerdem erscheint – so Corona will – im Herbst mein neues Programm. Das will auch geschrieben werden. Einmal die Woche bin ich mit einer kleinen Nummer beim Stefan Meixner und der Schiederin auf Antenne Bayern, außerdem durfte ich viel Fernsehen machen für den BR und SWR und für „Hubert ohne Staller“ hab ich auch gedreht. Also musste ich niemandem auf der Tasche liegen und hab deshalb auch keine Soforthilfe beantragt. Sicherheitshalber hab ich mich auch noch zum Spargelstechen beworben aber die hatten keinen Bedarf an mir. Aber wir haben ja selber eine Landwirtschaft, da gibt's eigentlich auch immer was zu tun. Also langweilig wurde mir wirklich nicht. Die Zeit seit dem 13.03. ist wahnsinnig schnell vergangen und ich hab schon ewig nicht mehr so oft hintereinander in meinem eigenen Bett geschlafen.

Das hab ich richtig genossen.

**MuW:** Warst du auch wandern in der Heimat bzw. in Hutthurm?

**Martin Frank:** Rund um Hutthurm nicht direkt aber einmal war ich im Bayerischen Wald wandern. Auf den großen Falkenstein. Das kann ich nur empfehlen und im Schutzhaus gibt's sehr gutes Essen. Erst hab ich überlegt, ob es mir nur deshalb so gut schmeckt, weil ich so Hunger hatte, aber es war wirklich ausgezeichnet!

**MuW:** Wo ist der Kulturschock für dich größer? Wenn du zurück nach Hutthurm fährst oder zurück nach München?

**Martin Frank:** Mittlerweile gibt es keinen Kulturschock mehr, ich genieße eher das Gegensätzliche. Ich bin 2014 nach München auf die Schauspielerschule und seitdem regelmäßig dort. Wenn ich da heute noch einen Kulturschock hätte, dann könnte man mir auch nicht mehr helfen.

**MuW:** Welches Fleckerl in der Heimatgemeinde ist dir am liebsten?

**Martin Frank:** Ich geh wahnsinnig gerne mit meiner Schwester an der Ilz laufen. Nur leider mehr im fremden Gemeindegebiet. Ein anderes Lieblingsfleckerl wurde leider zugebaut ... Manche Hutthurm glauben wahrscheinlich mein Lieblingsfelckerl ist die Marktstraße, weil ich so oft zum Einkaufen renn. Das liegt aber daran, dass ich so vergesslich bin.





Abbildung zeigt Sonderausstattungen.

## DER BMW 3er. OPTIONAL MIT LEASINGRATENVERSICHERUNG<sup>1</sup> UND DEM SERVICEPAKET WARTUNG UND REPARATUR<sup>2</sup>.

Steigen Sie ein und genießen Sie es, sorgenfrei unterwegs zu sein. Profitieren Sie von unseren attraktiven Konditionen und vereinbaren Sie jetzt Ihre Probefahrt.

### Leasingbeispiel der BMW Bank GmbH: BMW 320i Limousine

Anschaffungspreis:	35.133,08 EUR	Laufzeit:	36 Monate	Sollzinssatz p. a.*:	2,99 %
Leasingsonderzahlung:	0,00 EUR	<b>36 monatliche</b>		Effektiver Jahreszins:	3,03 %
Laufleistung p. a.:	10.000 km	<b>Leasingraten à:</b>	<b>395,00 EUR</b>	Gesamtbetrag:	14.220,00 EUR

Ein unverbindliches Leasingbeispiel der BMW Bank GmbH, Lilienthalallee 26, 80939 München; alle Preise inkl. MwSt.; Stand 07/2020. Ist der Leasingnehmer Verbraucher, besteht nach Vertragsschluss ein gesetzliches Widerrufsrecht. Nach den Leasingbedingungen besteht die Verpflichtung, für das Fahrzeug eine Vollkaskoversicherung abzuschließen.  
\* gebunden für die gesamte Vertragslaufzeit

Wir vermitteln Leasingverträge ausschließlich an die BMW Bank GmbH, Lilienthalallee 26, 80939 München.

Zzgl. 990,00 EUR für Zulassung, Transport und Überführung.

Kraftstoffverbrauch innerorts: 6,6 l/100 km, außerorts: 4,5 l/100 km, kombiniert: 5,3 l/100 km, CO<sub>2</sub>-Emission kombiniert: 120 g/km, Energieeffizienzklasse: A. Fahrzeug ausgestattet mit Automatic Getriebe.

<sup>1</sup> Die optionale Leasingratenversicherung Tod oder Arbeitsunfähigkeit (Vertragspartner und Risikoträger für das Risiko des Todesfalls ist die Credit Life AG, Rheinlandplatz, 41460 Neuss; Vertragspartner und Risikoträger für das Risiko der Arbeitsunfähigkeit ist die RheinLand Versicherungs AG, Rheinlandplatz, 41460 Neuss) sichert die Fortzahlung der vereinbarten Leasingraten bei Arbeitsunfähigkeit und bestimmte Zahlungsverpflichtungen im Todesfall ab. Näheres entnehmen Sie bitte den allgemeinen und besonderen Versicherungsbedingungen zur Leasingratenversicherung.

<sup>2</sup> Optionale weitere Leasingvertragsleistung. Alle erforderlichen Inspektionsarbeiten gemäß Herstellervorgaben. Verschleißreparaturen, die bei sach- und vertragsgemäßer Fahrzeugnutzung erforderlich werden. Übernahme der Kosten für die Hauptuntersuchung inkl. Abgasuntersuchung. Einzelheiten ergeben sich aus dem Leasingantrag.

## Autohaus Richard Hable e. K.

Spitalstraße 33 Tel. 08552/9607-0  
94481 Grafenau www.bmw-hable.de



# Habe de Ehre

Dr. Karin Höglmeier

Von Doris Blöchl

**Das Amt für Ernährung, Landwirtschaft und Forsten (AELF) in Passau hat seit September 2019 eine neue Leiterin. Vor knapp einem Jahr hat Dr. Karin Höglmeier die Nachfolge von Forstdirektor Johann Gaisbauer angetreten, der in den Ruhestand ging. Nachdem sie in Weihenstephan studiert hatte, absolvierte die 36-Jährige ihr Referendariat in Burglengenfeld und am AELF Landshut. Im Anschluss war sie am Forstministerium in München tätig, danach an der TU München und ab 2015 im Staatsministerium München, unter anderem als forstliche Referentin von Ministerin Michaela Kaniber.**



**MuW: „Wie sind Sie zum Studium in Richtung Forst gekommen, wann kam das Interesse?“**

„Ich war schon als Kind gerne und viel im Wald unterwegs. Wir haben direkt am Waldrand gewohnt und draußen im Wald unsere Nachmittage verbracht. Forstwissenschaft habe ich dann aber studiert, weil mich die vielfältigen Inhalte des Studiums überzeugt haben. Ökologische Zusammenhänge, technische Verfahren, Pädagogik und Recht – ein wahnsinnig breites Feld, das viele berufliche Möglichkeiten eröffnet. Auch wenn ich letztlich doch ganz klassisch in der Forstverwaltung gelandet bin.“

**MuW: „Ihre berufliche Entwicklung führte Sie von Burglengenfeld bis zum Staatsministerium. Warum zog es Sie jetzt nach Passau?“**

„Ich bin ja geborene Niederbayerin und in der Nähe von Landshut aufgewachsen. Deshalb ist die Leitung des Bereichs Forsten am Amt für Ernährung, Landwirtschaft und Forsten in Passau für

mich eine Chance, die ich mir nicht entgehen lassen wollte. Ich bin froh, dass es geklappt hat und ich nun seit September 2019 hier sein darf.“

**MuW: „Wie sieht Ihr erstes Fazit mit den Problemen aus Sturm und Borkenkäfer aus?“**

„Passau ist sicherlich eine der Gegenden in Bayern, in denen der Borkenkäfer besonders schlimm wütet. Sturm Kollé hat 2017 im Landkreis Passau etwa eineinhalb Millionen Festmeter Schadholz verursacht und seitdem ist durch den Käfer nochmal die gleiche Menge dazugekommen. Das stellt die Waldbesitzer im Landkreis vor riesige Herausforderungen, denn die Holzpreise sind massiv gesunken und die Schadflächen müssen trotzdem wieder aufgeforstet werden. Mich beeindruckt, mit wie viel Biss und Durchhaltevermögen viele Waldbesitzer trotz der jahrelangen Kalamität ihre Wälder weiter bewirtschaften und pflegen. Als Forstverwaltung helfen wir den Waldbesitzern so gut wie

möglich – durch Beratung oder auch mit finanzieller Förderung, beispielsweise wenn gemischte Wälder aus mehreren klimatoleranten Baumarten gepflanzt werden.“

**MuW: „Welche Maßnahmen halten Sie für sinnvoll, um den Wald fit zu machen in Zeiten des Klimawandels?“**

„Momentan kann keiner genau sagen, wie sich das Klima in Zukunft entwickeln wird. Aber selbst optimistische Szenarien gehen von einer deutlichen Erwärmung und weniger Niederschlägen im Sommerhalbjahr aus. Bei der Wiederbewaldung von Schadflächen und generell beim Waldumbau sollten Baumarten, die damit voraussichtlich gut klarkommen, gewählt werden. Und davon dann mehrere mischen, um das Risiko möglichst breit zu streuen.“

**MuW: „Gelingt die Zusammenarbeit aller Beteiligten, also der Waldbesitzer, Förster und Jäger?“**

„Eins ist klar: Ohne die Unterstützung der Jäger werden die Waldbesitzer und

Förster den Wald der Zukunft nicht schaffen können. Klimastabilere Wälder entstehen nur, wenn nicht zu viele Rehe die jungen Pflänzchen fressen. Das gelingt vielerorts schon gut, in anderen Bereichen ist aber noch Luft nach oben. Im Angesicht der immensen Kalamitätsflächen im Landkreis Passau müssen alle Beteiligte an dem Thema weiter dran bleiben und gemeinsam die zu den örtlichen Gegebenheiten passende Strategie entwickeln.“

**MuW: „Fühlen Sie sich schon heimisch in Passau? – Sie haben ja hier studiert ...“**

„Ja, das stimmt. Ich habe 2002 schon einmal hier in Passau gelebt und mich in der Stadt sehr wohlfühlt, auch wenn ich bald gemerkt habe, dass das gewählte Studium für mich nicht das richtige ist. Passau ist eine Stadt, in der man sich schnell heimisch fühlen kann. Mir gefällt es hier sehr gut und ich freue mich schon darauf, in der Stadt und im Umland noch viel Neues zu entdecken.“



# Lebensraum BAD

Verwirklichen Sie mit  
Weigerstorfer Bäderzentrum  
Ihr neues Traumbad!

Bringen Sie den Urlaub zu  
Ihnen nach Hause! Mit aus-  
gewählten Highlights sorgen  
Sie für Karibikfeeling in Ih-  
rem Bad, so können Sie auch  
in den eigenen vier Wänden  
bestens entspannen. Stress-  
frei und geplant von erfahre-  
nen Innenarchitekten - das  
gibt es nur bei Weigerstorfer  
Bäderzentrum in Freyung.

Ihr kompetenter Ansprech-  
partner, der sich um alles  
kümmert!

Ahornöder Str. 9-13  
94078 Freyung  
Tel. 08551/589-0  
[info@weigerstorfer.de](mailto:info@weigerstorfer.de)  
[www.unserTraumbad.de](http://www.unserTraumbad.de)



**WEIGERSTORFER**





Dem Herzen folgen

# Und was ist Herzkohärenz?

Von Silvia Braumandl

**Die Medizin beschäftigt sich mit einem noch recht neuen Ansatz über das Zusammenspiel zwischen Herz, Nervensystem und Gehirn. Wissenschaftler haben herausgefunden, dass eine Disharmonie in diesen hochkomplexen Organen Herz, Gehirn und Nervensystem Krankheiten wie Stress, Angst, Depression und Burn-Out verursachen können. Deshalb ist es wichtig, diese Herzkohärenz zu stärken. Es findet eine ständige Kommunikation zwischen Herz und Gehirn statt, denn das Herz hat ein „eigenes kleines Gehirn“.**

Im Herzen, genauso wie im Darm, befindet sich ein eigenes Netzwerk aus ca. 40.000 Neuronen, die wir auch im Gehirn haben. Unser Herzschlag wird beeinflusst von unserer Atmung sowie von Emotionen und von äußeren Einflüssen. d. h., das Herz reagiert unmittelbar auf alles, was wir im Außen erleben und was wir im Inneren denken und fühlen. Es entstehen ganz kleine Veränderungen (Variationen) der Herzschlagfolge. Dieses Phänomen nennt man Herzratenvariabilität,

abgekürzt HRV. Die HRV beschreibt also die Fähigkeit des Herzens, den zeitlichen Abstand von einem Herzschlag zum nächsten laufend zu verändern und sich so flexibel ständig wechselnden Herausforderungen anzupassen. Sie ist ein Maß für die allgemeine Anpassungsfähigkeit eines Organismus. Je variabler der Herzschlag, desto gesünder der Organismus.

Zwei charakteristische Arten von Herzschlagsschwankungen lassen sich unterscheiden: Chaos und Kohärenz. Eine ineffiziente oder unregelmäßige Atmung oder Emotionen wie Ärger, Wut, Angst oder Zorn lassen unseren Herzrhythmus inkohärent werden – er wird unregelmäßig und chaotisch. Positive Emotionen führen zur Synchronisation innerer Rhythmen, wie Atmung und Herzschlag. Es stellt sich ein regelmäßiger Wechsel zwischen Beschleunigung und Bremsen des Herzschlages ein. Dieser Zustand wird Herzkohärenz genannt. Durch ein tägliches trainieren

der Herzkohärenz wird die Körperphysiologie positiv beeinflusst. Laut wissenschaftlichen Studien wirkt sich die Kohärenz des Herzens auch unmittelbar auf die Leistung des Gehirns und seiner Funktionen aus. Das zeigt sich z.B. an schnelleren Reaktionen und besseren Leistungen unter Stress. Eine regelmäßige Anwendung führt zu inneren Ruhe und Gelassenheit.

## Wie entsteht Herzkohärenz?

Durch eine tiefe, regelmäßige Bauchatmung, den

Fokus auf das Herz und die Verbindung mit einem angenehmen Gefühl z.B. Dankbarkeit, Mitgefühl, Wertschätzung lassen Herzkohärenz entstehen.

Das längere Ausatmen kann das vertiefen. Herz und Hirn schaffen es wieder, miteinander ins Gespräch zu kommen, so werden wir aufmerksamer und sind wieder konzentrierter und fühlen uns insgesamt wieder wohler. Das Ganze in einer Gruppe zu üben macht auch noch Spaß und schafft Verbindung.



**Welch eine himmlische  
Empfindung ist es, seinem  
Herzen zu folgen!**

Johann Wolfgang von Goethe





# ENDLICH WIEDER SAUNA

## Öffnungszeiten:

### Sommer

Mo. - Fr. 07.00 bis 22.00 Uhr  
 Sa. 08.00 bis 13.00 Uhr  
 So. 08.00 bis 13.00 Uhr  
 Feiertag 08.00 bis 13.00 Uhr  
 Sauna: tägl. ab 10 Uhr geöffnet

**Saunieren auch ohne Vertrag möglich!**

fitnessinsel-hutthurm@t-online.de  
[www.fitnessinsel.info](http://www.fitnessinsel.info)



## Club-Philosophie

Wir setzen Prioritäten – und Sie gehören dazu! Ganz gleich, ob Sie nur kurz bei uns vorbei schauen oder ein dauerhaftes Mitglied sind.

Bei uns in der Fitness-Insel steht schon immer der Mensch im Mittelpunkt. Damit auch Sie Ihr Ziel erreichen, stehen Ihnen geschulte Trainerinnen und Trainer zur Seite. Sie erstellen individuelle Trainingspläne, die Ihnen helfen, sich aktiver und gesünder zu fühlen und den Belastungen des Alltags besser standhalten zu können.

**Haben Sie noch Fragen?**  
Wir helfen Ihnen gerne weiter.

*» Gesundheit ist nicht alles, aber alles ist nichts ohne Gesundheit! «*

(Schopenhauer)

Autohaus

**Platzer & Wimmer GmbH**

Goldener Steig 40 - 94116 Hutthurm - Tel.: 08505 90000  
info@platzer-wimmer.de - [www.platzer-wimmer.de](http://www.platzer-wimmer.de)





# Dreamteam Mensch & Hund

Jenny Priester von „Pfortenfriends“ setzt auf Teamwork anstelle von Erziehung

Von Doris Blöchl

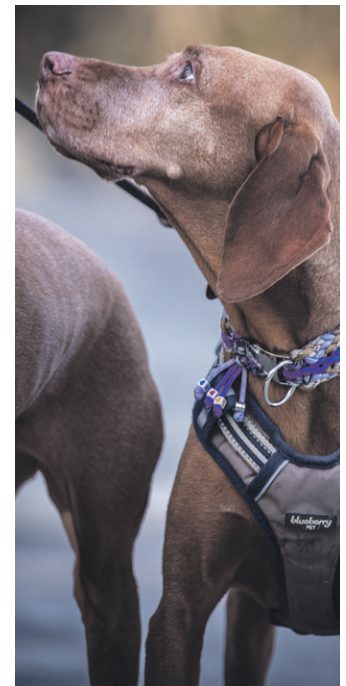
**Hunde einfach abzurichten ist nicht das erklärte Ziel bei Jenny Priesters „Pfortenfriends“ in Neukirchen am Inn. Ihr ist es wichtig, die Kommunikation zwischen Hund und Herrchen oder Frauchen zu verbessern.**

„Jahrelang habe ich in meiner klassisch ausgerichteten Hundeschule erfolgreich gearbeitet“, erklärt Jenny. Klassisch – damit ist die „Konditionierung“ der Hunde gemeint. Es wird mit Belohnung in Form von einer ganzen Menge Leckerli gearbeitet. „2017 kam für mich dann ein Punkt“, erklärt die Hundetrainerin weiter, „an dem ich erkannte, dass Hund und Mensch nur im Team funktionieren können. Der Mensch

muss sich vermehrt mit dem Verhalten des Hundes auseinandersetzen, sonst tritt man irgendwann auf der Stelle. Ich selbst habe derzeit vier Hunde und demnach auch Erfahrung als Besitzerin, die mit den unterschiedlichen Hunde-Charakteren zurecht kommen muss.“ Jenny, die über die Jahre ohnehin unzählige Weiterbildungen bei renommierten Hundetrainerinnen und -trainern absolviert hatte, entschied sich schließlich zur Kehrtwende: weg von der herkömmlichen Methode – hin zur echten Kommunikation und zu uneingeschränktem Vertrauensverhältnis. 2018 bot sie das erste Seminar an – unter anderem mit Hundebesitzerinnen, die zuvor schon die klassische Aus-

bildung mit ihren Vierbeinern gemeistert hatten. Das Seminar stellte den Anfang des erfolgreichen Umstiegs auf eine „alternative“ Trainingsmethode dar und der durchschlagende Erfolg gibt Jenny Recht. Eine der Teilnehmerinnen, Birgit, erinnert sich: „Es war ein richtiger Aha-Effekt! Mit meinem dreijährigen Australian Shepherd Rüden nahm ich teil und lernte schnell, dass sich der Hund an meiner Körpersprache orientiert. Eigentlich hieß der Kurs ‚Körpersprache des Hundes‘, aber ich erkannte, dass es meine eigene Körpersprache war, die es zu verbessern galt, um mich dem Hund verständlich zu machen. Erstaunlich für mich war, dass das ganz ohne Leckerli und ‚Bestechung‘

abließ und das Ergebnis zum Teil schon nach einem Tag sichtbar und erlebbar war. Ich bin heute noch hellaufgegeistert!“



Der Blick nach oben zum Frauchen – Kommunikation!



Ein sichtlich entspannter Spaziergang in der Gruppe. Hundetrainerin Jenny Priester (vorne 2.v.l.) freut sich mit den Teilnehmerinnen über den Erfolg. Fotos: Benjamin Kinadeter



Die Leine hängt durch – Mensch und Hund sind entspannt!



Auch Nicole, ebenfalls eine Teilnehmerin der ersten Stunde, war von dem neuen Ansatz sofort überzeugt. Ihre 11-jährige Labrador-Hündin hatte sie noch klassisch ausgebildet, die knapp einjährige Swis-sydog-Hündin schon mit der neuen Methode: „Mein Labrador ‚funktioniert‘ im Alltag schon gut, aber mit meiner Junghündin ist das jetzt wesentlich entspannter. Sie kommuniziert ständig mit mir – durch Körpersprache. Dabei brauche ich kaum ein Wort zu sprechen, während meine ältere Hündin sich hauptsächlich nach Kommandos und Leckerlis richtet“, sieht Nicole den Unterschied deutlich. „Selbstverständlich kann man auch mit klassisch ausgebildeten Hunden die Kommunikation durch unsere Methode verbessern“, ist Jenny überzeugt. Das beste Beispiel dafür ist Andrea, die mit ihren beiden Magyar Vizslas (Ungarische Vorstehhunde) bereits die Begleithundeprüfung erfolgreich durchlaufen hatte. „Als mir Bekannte von Jennys Methode erzählten, war ich anfangs skeptisch. Schließlich hatte ich keine

Probleme mit meinen Hunden – warum also was anderes probieren? Dennoch wollte ich mir das Ganze einmal anschauen und war gleich nach dem Basisseminar vollkommen überrascht, mit welcher Leichtigkeit diese besondere Art der Verständigung funktionierte.“

### Alltagstauglich ist das Ziel

Jenny Priester selbst bleibt gelassen, wenn sie das Lob der Teilnehmerinnen hört: „Mein Anliegen ist es, einen alltagstauglichen Hund zu haben – und das in jeder Situation. Nicht selten habe ich erlebt, dass Hunde nur auf dem Hundeplatz funktionieren, im Alltag jedoch immer wieder Probleme auftreten. Das kann soweit gehen, dass sich der kom-

plette Tag des Menschen nach den Bedürfnissen oder Ängsten des Hundes richtet – ein Unding, wenn man ein entspanntes Miteinander von Mensch und Hund anstrebt. Außerdem wird bei uns niemand unter Druck gesetzt, es gibt kein Bewerten und keine Begutachtung. Vielmehr setze ich auf ein individuelles Coaching, bei dem der Charakter von Mensch und Tier berücksichtigt wird. Den Schwerpunkt lege ich bei „Pfotenfriends“ auf die Seminare, in denen wirklich intensiv gearbeitet werden kann und die Kommunikation vertieft wird. Beim klassischen Hundetraining dagegen wird von jedem Hund das gleiche verlangt, obwohl einer vielleicht ängstlicher ist, der andere dominanter. Da muss man eben genau hinschauen und auf die Per-

sönlichkeit eingehen – auch beim Besitzer!“

### Die Stärke des Lehrers

Welpengruppen findet man übrigens inzwischen vergeblich bei den Kursangeboten von „Pfotenfriends“. Dafür hat Jenny Priester eine mehr als einleuchtende Erklärung: „Was soll ein Welpen von einem anderen Welpen lernen? Keiner von beiden hat Lebenserfahrung sammeln können. Welpen brauchen starke, souveräne Vorbilder, die Ruhe ausstrahlen. Wenn, dann sind ältere Hunde die bessere Wahl – und eben der Mensch mit seiner Körpersprache! In einer geschlossenen Facebook-Gruppe tauschen sich die Teilnehmer regelmäßig über die positiven Ergebnisse aus, die sie im Alltag mit ihren Vierbeinern erleben – und auch wenn es einmal nicht ganz so läuft wie gewünscht, trifft man dort auf Gleichgesinnte, die einem Mut machen. Mensch und Hund sind eben trotz allem Lebewesen, die auch einmal einen schlechten Tag haben dürfen. Das gehört eben auch zum gegenseitigen Verständnis!“





# Endlich dürfen wir Sie wieder in unserem Wellnessresort begrüßen!

Durch unseren ausgearbeiteten Hygieneplan können Sie entspannt und sicher Ihren Urlaub genießen - mit der ganzen Herzlichkeit, Fürsorge und dem benötigten Abstand.



Wir sind Sieger des  
bsw-Award

„Schönste  
Schwimmbad- und  
Wellnessanlage“

unter 300 Objekten  
aus 9 Ländern

Das Stemp - Wellnessresort  
Goldener Steig 24  
D-94124 Büchlberg  
Tel. +49 (0) 8505 916790-148  
info@das-stemp.de  
www.das-stemp.de



# Lassen Sie sich verwöhnen...



## Last Minute 2020

### 3 Übernachtungen mit 3/4 Verwöhnpension

- ★ Reichhaltiges Frühstücksbuffet
- ★ Nachmittagssnack
- ★ 6-Gänge-Abendmenü
- ★ Nutzung unserer Wellnessoase
- ★ Teilnahme am Wochenprogramm
- ★ Gutschein für einen Cocktail Ihrer Wahl
- ★ Klassische Teilkörpermassage (25 Minuten)

Bei Übernachtungen von Do-So bzw. von Fr-Mo fällt ein Wochenendzuschlag von 24,00 Euro pro Person an.

**Pro Person ab 388,-€**

(gültig bis 31.08.2020)

Das  
**Stemp** ★★★★★  
Wellnessresort





# Entdecke BAYERISCH KANADA!

## DIE WALDBAHN NACH VIECHTACH

Eine der schönsten  
Bahnstrecken Deutschlands

Das Gebiet zwischen Teisnach und Viechtach – immer entlang des Flusses Schwarzer Regen – wird nicht umsonst „Bayerisch Kanada“ genannt. Genau hier, wo sich die unberührte Naturschönheit des Regentals präsentiert ist die Waldbahn auf der Linie 4 unterwegs.

Auf einer der schönsten Bahntrassen Deutschlands schlängelt sich der Zug durch den Wald unmittelbar entlang des Flusses in Richtung Viechtach.

Sei es beim Wandern, Radeln oder Kanufahren – die herrliche Bayerwald-Landschaft lässt sich auf vielerlei Art und Weise erleben.

Wanderkarten mit den schönsten Wandertouren der Region gibt es gratis im Zug.



## ENTDECKE BAYERISCH KANADA!

waldbahn.de

Ausgabe: Januar 2020. Tarifstand TBL: 15.12.2019. Alle Angaben ohne Gewähr. Foto: Klaus-Dieter Neumann  
Die Länderbahn GmbH DLB, Bahnhofsplatz 1, 94234 Viechtach

Wir fahren für das **Bahnland Bayern**  
*Zeit für Dich*



# Rätselecke

Die Rätselseite für zwischendurch

berüh- rungs- verbote	über- trieben	feiner Unter- schied		starker Zweig		Kampf- sport- art	förm- liche Anrede		Geburts- ort von Beet- hoven	Gattin des Gottes Thor	Treffer beim Fußball	Figur bei Fontane (... Briest')		Sinnes- organ	niederl. Provinz an der Schelde	amerika- nischer Männer- name	Frauen- kurz- name	Magen- teil bei Wieder- käuern
				gratis				2				er- greifen, packen						
				amtliche Ein- richtung		Indianer in Süd- amerika						Reich- haltig- keit						
Salz der Ölsäure		Extrakt		Schach- teln (engl.)					Frei- denker									
Gast- haus- rech- nung													Höhen- zug bei Braun- schweig					Käse- sorte mit roter Rinde
				ehem. engl. Silber- münze									nord- amerika- nischer Staat	höchster Berg in der Türkei		Abk.: Europa- meister- schaft		
griech. Göttin der Kunst	Ständig- keit		Kfz.-Z. Forch- heim															
Wurst- haut														Abk.: rund		weib- liche Eltern- teile		
														wagen, sich ...	Madame (Abk.)			4
elektronischer Fühler			ein Damen- reit- pferd															
lange kochen lassen		Dekor																
Königs- stab		US- Schrift- steller † 1849	Liebe- lei															
er- forder- lich																		
deutsche Vorsilbe für „aus- einander“			anwe- send															
									1	2	3	4	5	6	7	8	9	10

**Naturheilpraxis  
Romana Matheis**  
NATURHEILPRAXIS

- Allergien / Unverträglichkeiten
- Darmgesundheit

Romana Matheis . Tel.: +49 (0) 151 / 531 560 58  
E-Mail: info@naturheilpraxis-matheis.de  
94107 Untergriesbach, Marktstraße 29  
www.naturheilpraxis-matheis.de

## Mit Paddel und Pedal durch Ostfriesland

(djd-mk). Entschleunigung ist zu einem Trendbegriff geworden. In Ostfriesland pflegt man diesen Lebensstil seit jeher. Man nimmt sich gerne Zeit für einen „Klönschnack“, genießt in Ruhe seinen Tee und begrüßt Besucher zu jeder Tageszeit mit einem herzlichen „Moin“. Die Großzügigkeit der Landschaft

und die vielfältige Natur mit Meer, Moor und weiten Flächen schafft eine erholsame, ruhige Atmosphäre, die sich direkt auch auf Urlauber überträgt. Erholungssuchende finden etwa im südlichen Ostfriesland keine Superlative, dafür aber umso mehr Freiraum für ausgiebige Naturerlebnisse. Das Fahrrad und das Kanu sind die bevorzugten Fortbewegungsmittel, um die Region im Nordwesten Deutschlands garantiert emissionsfrei und nachhaltig zu erkunden. Unter [www.suedliches-ostfriesland.de](http://www.suedliches-ostfriesland.de) gibt es Tipps dazu.



Gemütliche Orte wie die Altstadt von Leer laden zu einem ausgiebigen Bummel ein. Foto: djd-mk/ostfriesland.travel



# Hohe Förderung für „grüne“ Wärme

Für neue Pelletsheizungen gibt es vom Staat bis zu 45 Prozent Unterstützung

**K**limafreundlich heizen lohnt sich mehr denn je. Seit Anfang 2020 greift der Staat seinen Bürgern dabei kräftig unter die Arme und fördert den Austausch einer Öl- durch eine Pelletheizung mit 45 Prozent Zuschuss. Familie Hädrich aus der hessischen Gemeinde Linsengericht beispielsweise hat nicht nur den Heizkessel, sondern auch das Lager, die Leitungen,

die Installation und sogar die Entsorgung des alten Öltanks gefördert bekommen. Für Häuslebauer gilt mit 35 Prozent ebenfalls ein hoher Fördersatz im neuen Heim, wenn sie auf nachwachsende Wärme setzen.

*Vom Experten beraten lassen*

Wer über die Anschaffung einer klimafreundlichen

Heizung nachdenkt, sollte sich bei einem Spezialisten sorgfältig beraten lassen. Horst Hädrich etwa ist froh, sich direkt an einen sogenannten Pelletfachbetrieb gewandt zu haben. Die alte Ölheizung war innerhalb einer Woche ausgebaut und die neue Pelletanlage mit Solarthermie eingebaut. Auch zur richtigen Förderung, die online vorab beantragt werden muss, hat

der Sanitär-, Heizungs- und Klimatechnik-Betrieb (SHK-Betrieb) umfassend beraten. Familie Hädrich freut sich besonders darüber, nun unabhängig von fossilen Energieträgern zu sein. „Uns ist es wichtig, zu Hause CO<sub>2</sub> einzusparen und etwas für den Klimaschutz zu tun“, betont Horst Hädrich. Wie bei den Hädrichs wird bundesweit mittlerweile in 500.000 Gebäuden auf

Pelletheizungen gesetzt. Mehr Informationen zur Förderung und Adressen von Pelletfachbetrieben hat das Deutsche Pelletinstitut auf der Seite [www.pelletfachbetrieb.de](http://www.pelletfachbetrieb.de) veröffentlicht.

## *Klimaschutz in den eigenen vier Wänden*

Als grüne Wärmelösung nutzen Pelletheizungen die Energie besonders gut und machen auf diese Weise Klimaschutz in den eigenen vier Wänden möglich. Neben der hohen Förderung bei der



*Holzpellets sind preiswerte Energieträger: In den letzten zehn Jahren lag der Pelletpreis im Durchschnitt deutlich unter den jeweiligen Öl- und Gaspreisen.*

*Foto: djd/Deutsches Pelletinstitut*

**FREUND**  
EISENWAREN  
ÖFEN & KAMINE

Gewerbegebiet  
Manzing 8a  
94065  
Waldkirchen

Tel. 08581 9868823  
Fax. 08581 9868824

[info@freund-eisenwaren.de](mailto:info@freund-eisenwaren.de)  
[www.freund-eisenwaren.de](http://www.freund-eisenwaren.de)

**QUALITÄT SCHAFFT SICHERHEIT**

**solar-pur AG**  
SOLARSTROM & ELEKTROTECHNIK

**Moderne Heizsysteme und eine PV-Anlage mit Stromspeicher - eine perfekte Ergänzung**

solar-pur AG  
Am Schlagerfeld 2  
94163 Saldenburg

Telefon +49 (0) 85 04 / 95 79 97 - 0  
Fax +49 (0) 85 04 / 95 79 97 - 29  
eMail [info@solar-pur.de](mailto:info@solar-pur.de)

[www.solar-pur.de](http://www.solar-pur.de)

**Mehr Service, weniger CO<sub>2</sub>.**

Nachhaltig. Premium. Sauber.

**vita holz**  
PELLETS

Besuchen Sie uns vor Ort im Fachzentrum:

BayWa Energie – Holzpellets  
Fachzentrum Essenbach  
T: 08703-905600  
F: 08703-9056029  
[niederb.holzpellets@baywa.de](mailto:niederb.holzpellets@baywa.de)

Büro Thyrnau  
T: 08501-900564  
F: 08501-900569  
[josef.hoetendorfer@baywa.de](mailto:josef.hoetendorfer@baywa.de)

Wir freuen uns auf Ihre Anfrage!

Erfahren Sie mehr über vita holz Pellets auf [www.vitaholz.de](http://www.vitaholz.de)



**KAMIN**  
alles mit feuer und flamme

KAMIN.ME GmbH | Heiz- und Ofenzentrum  
Speltenbach 27a | 94078 Freyung  
Tel. +49 (0) 8551 916 47 24 | Fax: +49 (0) 8551 916 47 25  
[m.graf@kam-in.me](mailto:m.graf@kam-in.me) | [www.kam-in.me](http://www.kam-in.me)



# Modern heizen – schlau heizen

Förderungen nutzen und Heizung modernisieren



*Schnell und unkompliziert: Innerhalb einer Woche war die alte Ölheizung der hessischen Familie Hädrich ausgebaut und die neue Pelletheizung eingebaut.*

*Foto: djd/Deutsches Pelletinstitut*

Anschaffung und einem sauberen, komfortablen Betrieb punktet die Pelletheizung zusätzlich mit niedrigen Brennstoffkosten. Der Pelletpreis lag in den letzten zehn Jahren durchschnittlich 30 Prozent unter dem Öl- und 25 Prozent unter dem Gaspreis. Als typisches Waldland ist Deutschland Spitzenreiter der EU bei den

Holzvorräten. Das sorgt neben einem verlässlich günstigen Pelletpreis auch für kurze Lieferwege und regionale Wertschöpfung. Wo viel Holz verarbeitet wird, gibt es auch Späne in großen Mengen - das ideale Ausgangsmaterial. Kein Baum muss hierzulande extra für Pellets gefällt werden. djd



**STADLBAUER**   
...effektive Heiztechnik.

94151 Mauth  
Hirtengeweg 10

Tel.: 08557 / 9733101  
Fax.: 08557 / 979313

Mobil: 0151 / 61714334  
E-mail: info@stadlbauer-heizung.de

## Bestattungen mit Auflagen

So reagieren Bestattungsunternehmen auf die Corona-Beschränkungen

Auch das Bestattungswesen ist von den Pandemievorschriften betroffen. Im Moment gilt noch immer die sechste Bayerische Infektionsschutzmaßnahmenverordnung, nach der sich die zulässige Höchstteilnehmerzahl in Gebäuden nach der Anzahl der vorhandenen Plätze richtet. Es muss ein Mindestabstand von 1,5 m gewahrt werden, ausgenommen bei Menschen aus einem gemeinsamen Haushalt. Für die Teilnehmer gilt Maskenpflicht, solange sie sich nicht an ihrem Platz

befinden. Im Freien beträgt die Höchstteilnehmerzahl 200 Personen. Das Tragen einer Mund-Nasen-Bedeckung wird empfohlen, ebenso wie der Mindestabstand einzuhalten ist. Vorgaben zur Reinigung und Lüftung in Gebäuden sind einzuhalten, das Infektionsschutzkonzept ist auf Verlangen der zuständigen Kreisverwaltungsbehörde vorzulegen.



ICH MÖCHTE SELBST  
ENTSCHEIDEN, WIE MICH  
DIE MENSCHEN IN  
ERINNERUNG BEHALTEN.

Mit einer  
Bestattungsvorsorge.

Bahnhofstraße 12 · Freyung  
Tel.: 08551/6471  
Stadtplatz 14 · Grafenau  
Tel.: 08552/974924  
www.bestattungen-pradl.de

**PRADL**   
BESTATTUNGEN



# Phantastische und skurrile Erzählbilder

Grafische Arbeiten von Stephan Klenner-Otto und Fred Böhme in der Alfred Kubin Galerie



Fred Böhme „Ein wenig zuvor“, Tuschezeichnung.

**Wernstein. Ein zwischen den Ästen einer Weide schwimmender Fisch? Ein mit Uhren angefüllter Stadtplatz? Wobei alle eine unterschiedliche Zeit anzeigen. Und diese Walküre vor schwarzer Sonne schaut irgendwie aus, als hätte sie etwas mächtig in Rage gebracht, so wie sie gen Himmel schimpft. Vielleicht ja das zentaurenartige Luftschiff mit dem Menschenkopf am Bug? Doch, Moment einmal, ist das nicht das Porträt des Schriftstellers Jean Paul (1763-1825)? Und mithin wohl eine Anspielung auf Pauls der sinnentleerten deutschen Kleinstaatenswelt entfliehender Luftschiffer Giannozzo.**

Nahe Bayreuth, der einstigen Heimat des Sprachschöpfers und Satirikers Jean Paul lebt auch der Grafiker Stephan Klenner-Otto, der Urheber der hier umschriebenen Bilder. Er ist besonders für seine Arbeiten mit Bezug zur Literatur der Weimarer Klassik und der Romantik bekannt. Johann Wolfgang von Goethe, Richard Wagner oder E.T.A. Hoffmann sind hier zu nennen, aber

ganz besonders Jean Paul hat es ihm angetan. „Illustrationen“ sind dies jedoch nicht immer, bei Stephan Klenner-Otto handelt es sich häufig um Werkparaphrasen. Mit versteckten Bezügen zu literarischen Schriften durchsetzte Phantasmen, welche geschickt die altmeisterliche Anmutung der Radierung nutzen. Oft kleinformatig, aber groß in der Wirkung.

Die eingangs erwähnte Uhrenszenerie stammt hingegen von einer Tuschezeichnung Fred Böhmes. Und der Grafiker hat noch mehr skurrile Kompositionen in petto. Fred Böhme ist pädagogischer Mitarbeiter des Panorama-Museums im thüringischen Bad Frankenhausen. Es beherbergt ein Monumentalgemälde zum Deutschen Bauernkrieg des Malers Werner Tübke, einst neben Bernhard Heisig, Wolfgang Mattheuer und natürlich Arno Rink ein Doyen der „Leipziger Schule“, und eng verbunden mit der dortigen Hochschule für Grafik und Buchkunst. Dies waren die akademischen Lehrer Fred Böhmes und figurative Malerei, karge, beinahe

düstere Landschaften, existenzialistische Weltbetrachtung die sich zaghaft vor dem Erbe des Surrealismus verneigte waren die Kennzeichen der von ihnen geprägten Malschule. Seit den 1990er Jahren erfährt sie eine weltweit wahrgenommene Fortsetzung.

In der Wernsteiner Alfred-Kubin-Galerie bilden die phantastischen und skurrilen Erzählbilder Stephan Klenner-Ottos und Fred Böhmes ein hervorragendes Gespann. Zeitgleich präsentiert die Galerie Ölbilder von Elisabeth Hartwig und Aquarelle sowie Radierungen von Hermann Forstner neben Lithografien und Originalen von Alfred Kubin.

**Geöffnet ist die Ausstellung in der Wernsteiner Innstraße 22 jeweils mittwochs 17-19 Uhr, sonntags 14-17 Uhr sowie nach Vereinbarung.**

Näheres dazu unter: [www.kubin-galerie.at](http://www.kubin-galerie.at) st

# 69.000 Bierdeckel eingesendet

„MADE IN FRG“ Kronkorkenaktion erfolgreich beendet



Freuen sich über die rege Beteiligung am Kronkorken-Gewinnspiel (v.l.): Werner Vaterl (Knaus Tabbert), Hans-Ulrich und Anton Wiedemann (Bucher Bräu), Christoph Huber (Modehaus Garhammer), Regionalmanager Stefan Schuster, Franziska Mandl (Stangl Bräu), Daniel Gotsmich (Werbeagentur siimple) und Gerhard Geier (Lang Bräu Freyung).

Foto: siimple GmbH

**FRG. „MADE IN FRG“** - Diese Kombination aus neun verschiedenen Buchstaben galt es, in den letzten Monaten beim Blick „unter den Bierdeckel“ zu sammeln.

Das Kronkorken-Gewinnspiel der regionalen Brauereien Lang, Bu-

cher, Sitter und Stangl gemeinsam mit dem Regionalmanagement war ein voller Erfolg: 7700 Einsendungen erreichten die Werbeagentur siimple - das ergibt in Summe 69.000 einzelne Bierdeckel. Die Gewinner wurden bereits verständigt.

## KLEINANZEIGENBESTELLSCHEIN

für private Kleinanzeigen – Chiffrezusendung gegen € 5,- möglich

Telefon: 08505 86960-0 oder Fax: 08505 86960-27

1 Zeile	1,35 €
2 Zeilen	2,20 €
3 Zeilen	2,95 €
4 Zeilen	3,80 €
5 Zeilen	4,60 €
6 Zeilen	5,40 €

Ab 7. Zeile je + 0,80 € je weitere Zeile – Kleinanzeigen können auch als einfacher Text eingeschickt werden – 1 Zeile entspricht 20 Zeichen

Vor-/Zuname	Abbuchten <input type="checkbox"/> BIC
Straße	Scheck <input type="checkbox"/> IBAN
PLZ/Ort	bar bez. <input type="checkbox"/> Bank



# FUNDGRUBE

## Die Woche

### Beilagen

**Telekommunikation Sommer**  
Hauzenberg

**Wensauer Com-Systeme**  
Grafenau

**Teleprofi Eder**  
Perlesreuth

**Holz Schweitzer,**  
A-Rohrbach

**Gruber Bäckerei - Konditorei,**  
Fürsteneck

**Metzgerei Smitka,**  
Röhrnbach

Wir können Ihre Beilagen in über  
2.500.000 Haushalten verteilen.  
Fragen Sie einfach nach unter  
**Telefon: 08505 86960-0**

## Die Woche SERVICE

### Rettungsleitstelle

Rund um die Uhr - Europaweit:

**112**  
(ohne Vorwahl)

### Ärztlicher Bereitschaftsdienst

Deutschlandweit unter der:  
**116 117**

### Krankentransporte Stadler

**08551 19218**

## Stellenmarkt



## Malteser

...weil Nähe zählt.

Für unseren Standort in Freyung suchen wir zum  
nächstmöglichen Zeitpunkt eine/n

### Mitarbeiter (m/w/d) für den Bereitschaftsdienst Hausnotruf in Teilzeit oder GfB-Basis mit Führerschein 3/b

Wir erwarten Freundlichkeit im Umgang mit älteren Menschen  
sowie die Zugehörigkeit zu einer christlichen Kirche.

Schriftliche Bewerbung bitte per Post bzw. E-Mail an:  
**Malteser Hilfsdienst gemeinnützige GmbH,**  
Frau Marion Fischl, Vilshofener Str. 50, 94034 Passau,  
Telefon: 0851 95666-17  
E-Mail: marion.fischl@malteser.org

## Maschinen



### Maschinen-Flohmarkt Schlüsselberg

Nächster Termin am

**03. Aug.; 7:30 - 12.00 Uhr!**

2A-Ware, Ausstellungsstücke,  
Mustermaschinen, Auslauf-  
modelle, Transportschäden  
und Gebrauchtmaschinen.  
Holz-, Metall- und Blechbe-  
arbeitungsmaschinen sowie  
Gartengeräte, Baumaschi-  
nen und Werkstattzubehör.  
**HOLZMANN und ZIPPER**  
Maschinen

Gewerbepark 8, AT 4707 Schlüssel-  
berg, Tel. +43 7248 61116  
www.holzmann-maschinen.at  
www.zipper-maschinen.at

## Verschiedenes

**Suche Freizeitgrundstück**  
nahe Freyung (Wald-Wiese)  
Tel. 0170 5729733

**Suche Flohmarktware**  
günstig o. geschenkt von A-Z  
Tel. 08504 3358 alles anbieten

**Film Damen, TOP-Geld** Tel. 01 71/20770 18

## Kaufgesuche

**ACHTUNG!** Kaufe: Pelze, Orientteppiche,  
Croco-Taschen, seriöse Barabwicklung!  
Hr. Ernst, 01 63/4 54 8114

## Wir kaufen Wohnmobile

+ Wohnwagen

Tel.: 03944 36160

www.wm-aw.de (Fa.)

## Brennholz

### Briketts - Pellets Brennholz

Tel. 0151 57810737

## Vermietung

**2 Zi. - WHG in FRG - Geyersberg**  
zu verm. Miete VB  
Tel: 089/4306036

muw-werben.de

muw-werben.de

## Die Woche

### ...sucht Austräger m/w/d

- **Büchlberg** (Eberhardsberg u. a. Ortsteile)
- **Freyung** (Stadtgebiet, Linden, Perlesöd, Ahornöd)
- **Fürsteneck** (Ortsbereich)
- **Grafenau** (Stadtgebiet, Bärnstein, Schlag, u. a. Ortsteile)
- **Grainet** (Vorderfreundorf, Rehberg u. a. Ortsteile)
- **Haidmühle** (Ortsbereich)
- **Hauzenberg** (Stadtgebiet, Bauzing, Haag, Fürsetzung, Raßreuth u. a. Ortsteile)
- **Hinterschmiding** (Ortsbereich, Sonndorf u. a. Ortsteile)
- **Hohenau** (Saulorn, Raimundsreuth, Kapfham)
- **Huthurm** (Ortsbereich)
- **Mauth** (Heinrichsbrunn)
- **Neuschönau** (Ortsbereich, Katzberg, Grünbach)
- **Obernzell** (Ortsbereich, Haar)
- **Riedlhütte** (Ortsbereich, Reichenberg)
- **Röhrnbach** (Ortsbereich)
- **Salzweg** (Ortsbereich)
- **Schönberg** (Ortsbereich, Eberhardsreuth, Saunstein u. a. Ortsteile)
- **Spiegelau** (Ortsbereich, Klingenbrunn u. a. Ortsteile)
- **Thurmansbang** (Solla)
- **Thyrnau** (Kellberg, Ortsbereich)
- **Tiefenbach** (Allerting, Haselbach, Schwaiberg)
- **Titling** (Ortsbereich, Preming, Eisensteg, Witzmannsberg u. a. Ortsteile)
- **Untergriesbach** (Ortsbereich, Lämmersdorf)
- **Waldkirchen** (Stadtgebiet, Böhmzwiesel, Ensmannsreuth, Frischeck, Schiefweg u. a. Ortsteile)
- **Wegscheid** (Wildenranna, Thurnreuth u. Ortsbereich)

Interesse ? Gleich anrufen !!  
**Tel. 08505 86960-0**

## IMPRESSUM

Herausgeber:



Goldener Steig 36  
94116 Huthurm  
Registergericht Passau HRB 1259  
USt-ID-Nr. DE 172513050  
Tel.: 08505 86960-0  
Fax: 08505 86960-27  
info@muw-werben.de  
www.muw-werben.de

Redaktionsleitung und  
verantwortlich für den Inhalt:  
**Katharina Krüchel**

Anzeigenleitung und  
verantwortlich  
für den Anzeigenteil:  
**Matthias Wagner**

Verantwortlich für den Vertrieb:  
**Brigitte Egger**

Geschäftsführer:  
**Matthias Wagner**

Satz&Grafik:  
**MuW Zeitschriftenverlag**

Druck:  
**OÖN Druckzentrum  
GmbH & Co.KG-Linz**

Der Nachdruck ist nur mit schriftlicher Genehmigung des Verlages gestattet. Für unverlangt eingesandtes Text- und Bildmaterial wird keine Haftung übernommen. Wichtiger Hinweis: Alle vom Verlag gestalteten Anzeigen sind urheberrechtlich geschützt. Ihre Verwendung in anderen Medien kann nur mit Genehmigung des Verlages erfolgen. Dieses gilt auch für bestehende Materialien des Kunden, die weiter verarbeitet wurden. Bei Zuwiderhandlung können rechtliche Schritte wegen Urheberrechtsverletzung eingeleitet werden.

Wir wachsen -  
darum suchen wir dich!

## Metzger/in

für unsere Produktion mit Erfahrung  
Vollzeit - Mo-Fr von 5-14 Uhr

### Mitarbeiter für Kommissionierung

Vollzeit - Mo-Sa

für die Filiale Büchlberg:

### flexible Verkäufer/in

in Teilzeit/Vollzeit

Bewerbungen telefonisch, per E-Mail oder persönlich!

Metzgerei Heindl GmbH  
z. Hd. Carmen Heindl  
Marktplatz 18 - 94107 Untergriesbach  
Tel. 08593 237 - info@metzgerei-heindl.de



## KFZ

**Peugeot 406 Kombi - Diesel**  
AHK, TÜV 2021, Zahnriemen u.  
Bremsen neu. Guter Zustand 270  
000 km 900,- € Tel. 08553 538

**Wir kaufen Wohnmobile + Wohnwagen**  
**03944-36160 www.wm-aw.de FA**

## Elektronik

### Elektro Meisl

elektro.meisl@t-online.de • www.Elektro-Meisl.de  
Elektroinstallation • Werkzeuge • Maschinen  
Techn. Artikel • Kundendienst-Stützpunkt für Atlas-Copco,  
AEG, Makita Werkzeuge  
Wotzmannsreuth 7, 94065 Waldkirchen  
☎ 08581 / 2117, Fax 2346

## Sanitätshäuser

### Sanitätshaus Mais

Passau • Josef Großwald-Weg 1

☎ 08 51 / 988 28 - 0

Filialen: Pocking • Osterhofen • Vilshofen • Waldkirchen

BRANCHENSPIEGEL



# Der Dieselskandal - eine unendliche Geschichte?

Welcher Autohersteller ist nicht betroffen?

Am 03. September 2015 gab VW gegenüber der US-Umweltbehörde CARB zu, Abgaswerte manipuliert zu haben. Diesen Tag könnte man als offiziellen Start des „Dieselskandals“ betrachten. Die dabei genutzten Mittel, sogenannte Abschaltvorrichtungen, gehen allerdings bis ins Jahr 2006 zurück. Der Drang zu immer niedrigerem Kraftstoffverbrauch und Schritt für Schritt gesenkten Grenzwerten für Stickoxidemissionen waren wohl für Autohersteller der Anlass sich mit Möglichkeiten zu beschäftigen, diese Punkte in den Griff zu bekommen.

Das Ergebnis waren die mittlerweile bekannten technischen Manipulationen der Dieselaautos, wenn diese sich auf einem Prüfstand befanden - also damit nicht im regulären Straßenverkehr. VW geriet zuerst in den USA durch die dort noch härteren Abgaswerte unter Beschuss. Später stellte sich heraus, dass zahlreiche Autohersteller ebenfalls manipuliert hatten.

Hohe Stickoxidemissionen



werden für viele Todesfälle verantwortlich gemacht. Vor allem in den Innenstädten werden Fahrverbote für bestimmte Dieselfahrzeuge immer häufiger. Die „saubersten“ Autos scheinen derzeit die Euro 6d und 6d-Temp zu sein. Nur solche Dieselfahrzeuge erhalten seit September 2019 die Straßenzulassung. Kontrollieren kann man den „Eurostand“ im Feld 14 des Fahrzeugscheins. Die Schlüsselbuchstaben für 6d und 6d-Temp sind AG, BG sowie AJ. Für Euro 5 Diesel existiert bereits ein sogenannter BNOX-SCR-Katalysator zum Nachrüsten. Die Kosten dafür bewegen sich zwischen 1.500 Euro und 3.000 Euro.

Die vielgepriesenen Softwareupdates bringen Berichten zufolge lediglich einen höheren Kraftstoffverbrauch und nur geringfügige Reduzierungen der Abgaswerte. Die Gesetzesnovelle der Bundesregierung vom März 2019 schreibt weniger als 270 Milligramm Stickoxide pro Kilometer vor. Manche Innenstadt ist daher für ältere Dieselfahrzeuge unter Euro 5 gesperrt.

### Wichtige Infos für Dieselautobesitzer

Die erste Kernfrage für einen Dieselautobesitzer lautet daher: Welcher Motor wurde in meinem Fahrzeug verbaut? Beim

VW-Konzern geht es derzeit um die Motoren EA189, EA288 und EA897. Für den EA189 im Produktionszeitraum 2007 bis 2015 gibt es seit Kurzem ein Urteil des Bundesgerichtshofes. Das Urteil besagt, dass VW den Käufern von Dieselaautos mit diesem Motor aufgrund der Abschaltvorrichtung zum Schadensersatz verpflichtet ist. Der Schadensersatzanspruch beginnt in aller Regel bei Kauf des Fahrzeuges. Der Anspruch vermindert sich um den Wert der zwischenzeitlichen Nutzung des Fahrzeuges. Hat man sein Fahrzeug nach 2015 gekauft, dann kann man nach Ansicht einiger Gerichte VW keine Schädigung mehr vorwerfen, da hier bereits die sogenannte „Aufklärungsarbeit“ begonnen hat.

Wenn der Kauf des Dieselaautos zehn Jahre oder länger zurückliegt und keine verjährungshemmende Maßnahme (beispielsweise Anmeldung zur Musterfeststellungsklage) erfolgt ist, dann sind die Ansprüche vermutlich verjährt. Weitere Urteile des Bundesgerichtshofes werden noch diesen Sommer ergehen. Das gleiche gilt für den

Europäischen Gerichtshof, dessen Entscheidung auch richtungsweisend für andere Dieselmotoren und Hersteller ist. Es ist damit zu rechnen, dass sich mit der Entscheidung des EuGH die Problematik noch deutlich ausweiten wird. Dann können Schadensersatzansprüche mit berechtigter Aussicht auf Erfolg auch im Hinblick auf andere Fahrzeuge des VW Konzerns (z.B. Porsche) oder andere Hersteller, insbesondere Mercedes und Volvo, geltend gemacht werden.

Welche Automodelle konkret betroffen sind, findet man im Internet unter [www.dieselaabgasskandal.de](http://www.dieselaabgasskandal.de). Stellt man fest, dass das eigene Auto von der Manipulation betroffen ist, sollte man sich eine Klage überlegen. Die Kosten dafür übernehmen Rechtsschutzversicherungen, aber auch für VW-Kunden ohne Versicherung lohnt sich in Einzelfällen die gerichtliche Auseinandersetzung. Viele Rechtsanwälte überprüfen in einem Erstgespräch kostenlos und unverbindlich, ob das eigene Fahrzeug wirklich betroffen ist und ob man eine Chance bei einer Klage hat. rd

Anzeige: —

## HOLZ ÄNDERT IHR LEBEN

Holz ist ein wunderbarer, immer wieder nachwachsender Rohstoff. Dem Charme des Holzes, der Wärme des Materials und der einmaligen Struktur dieses Rohstoffes kann sich kaum einer entziehen. Haydn zaubert Ihnen daraus Ihre Träume. Preiswert – handwerklich – termingerecht.

Niedrigenergie-Sparhäuser aus Holz von Haydn. Hier erleben Sie ein angenehmes Wohngefühl, das mit keinem anderen Baumaterial zu vergleichen ist. Durch die ausgezeichnete Isolierung der Wände, Böden und Decken genießen Sie ein gesundes Wohnklima, das im Winter kuschelig warm bleibt und im Sommer die Hitze draußen lässt.



## WIR BAUEN AUCH IHR HOLZHAUS

Matthias Haydn Holzbau GmbH & Co KG

ZIMMEREI UND DACHDECKERMEISTERBETRIEB

Außernbrünst 19 | 94133 Röhrnbach | Telefon: 08582 91101 | [haydn@haydn-holzbau.de](mailto:haydn@haydn-holzbau.de) | [www.haydn-holzbau.de](http://www.haydn-holzbau.de)



# Wir sagen DANKE!

Tankstelle und Shop vom Autohaus Spindler in Prag eine feste Größe



Thomas und Julia Spenger mit den Kindern Elisa und Florian.  
Foto: MuW / m.wagner

**D**as Autohaus Spindler in Prag mit der zugehörigen Tankstelle und dem neuen Shop bietet die perfekte Möglichkeit für fachlich kompetente Beratung beim Autokauf und bei der Reparatur, ebenso wie für eine kleine Pause zwischendurch, einen Snack oder einen Coffee to go.

Mit dem vor kurzem fertiggestellten Tankstellenshop erhält das Autohaus

Spindler einen echten „Mehrwert“. Bezüglich der Bauarbeiten bedankt sich Spindler-Chef Thomas Spenger bei allen Firmen, die am Bau mitgewirkt haben und bei seinem Mitarbeiterteam – sie haben während der Bauphase des Showrooms für Renault und Dacia und auch bei der Errichtung und Einrichtung des Shops viel geleistet. Thomas Spenger hat sich vorrangig für Firmen aus

der Region entschieden und lobt die hervorragende Zusammenarbeit. Viel Vertrauen legt Thomas Spenger auch in die Hände seiner Mitarbeiter – dieses Vertrauen beruht auf Gegenseitigkeit. Hier kann man sich aufeinander verlassen. Das Team schätzt die Führungsqualitäten des Chefs, der im Arbeitsalltag mit gutem Beispiel vorangeht, sowohl bei der Kundenbetreuung als auch in der Werkstatt. Thomas Spenger ist nicht nur Chef, sondern vor allem kompetenter Ansprechpartner in allen Belangen des Betriebs. Das Mitarbeiterteam und die Kunden schätzen diese Vorbildfunktion. Thomas Spengers besonderer Dank gilt seinen Kunden: „Ganz herzlich bedanken möchte ich mich für das große Verständnis während der Bauphase und das in uns gesetzte Vertrauen.“



## Öffnungszeiten:

Montag - Samstag:  
06:00 - 21:00 Uhr

Sonntag + Feiertage:  
08:00 - 20:00 Uhr



**AUTOHAUS**  
**SPINDLER**



**RENAULT**  
Passion for life



AUTOHAUS SPINDLER GMBH  
Renault Vertragspartner  
Fürstenecker Str. 2 • 94116 Hutthurm-Prag  
Tel. 08505-90040 • [www.renault-spindler.de](http://www.renault-spindler.de)



# AUTO-FEHR



Dacia-Vertragswerkstatt

- Neu- und Gebrauchtwagen
- Scheibenreparatur und Austausch
- Abschleppdienst - Tag und Nacht
- Kundendienst und Fahrzeug-Aufbereitung
- Dacia-Vertragswerkstatt
- Unfall-Instandsetzungen
- Reparatur aller Marken
- Werkstatt-Ersatzfahrzeuge
- Ersatzteile wie: Bremsen, Stoßdämpfer u.v.m.
- Urlaubs- und Wintercheck
- Reifenservice - Beratung, Wechsel, Einlagerung sowie Kontrolle

94118 Jandelsbrunn - Pfifferhof 20 - Tel. 08583/819

## NEU!! KTM-E-BIKE-CENTER

JETZT BEI HANS BAUER



Zweirad und Quad

Hochwegen 3 - 94112 Fürsteneck - Tel. 08555 / 237  
www.bauer-hochwegen.de

## KnausTabbert

Wir bewegen

Messe CMT-Stuttgart 2020



# auto-vogl.de

Lenzingerberg 11 | Hutthurm | Tel (08505) 9 16 00-0

## KAUFE jedes AUTO

ab Bj. 2001: auch Busse, Gelände- und Unfallfahrzeuge  
Zustand und hohe KM egal (Barzahlung)  
KFZ Cakolli Hutthurm - Tel. 0179-6969823

# Kfz

KOMPETENZ

...seit 1958

## AUTOHAUS Unrecht

Tittling - 08504-9009-0 - tittling@unrecht.fsoc.de  
Pocking - 08531-9193-0 - pocking@unrecht.fsoc.de  
www.autohaus-unrecht.de

Verkauf und Reparatur aller Marken



IHR WUNSCHMARKENHAUS

MEHRMARKEN CENTER

PKW • Transporter • Nutzfahrzeuge

Langenreuth 31 • 94163 Saldenburg

☎ 08504-8853

Gesucht und schnell gefunden!

www.muw-werben.de

# KFZ-Markt

## Barfuß am Steuer, Füße hoch und das Gummiboot auf dem Dach

Was im Sommer beim Autofahren erlaubt ist



iStock.com/Gpoint Studio

Ein gängiges Bild beim Blick in viele Autos auf dem Weg in den Urlaub: Die Füße des Beifahrers liegen bequem auf dem Armaturenbrett. Verboten ist das zwar nicht, aber kommt es zu einem Unfall, kann diese Sitzposition schwerwiegende Folgen haben. Das hat der ADAC in einem aktuellen Crash-Versuch erneut bestätigt. Dafür wurden die Sitzlehne nach hinten geneigt und die Beine des Dummys auf dem Armaturenbrett positioniert. Beim Crash mit 64 km/h zeigt sich deutlich, dass der Airbag, der im Armaturenbrett verbaut ist, die Insassen nicht schützt, sondern sogar das Verletzungsrisiko erhöht. So kann diese Sitzposition zu schwersten bis tödlichen Verletzungen an Kopf, Wirbelsäule oder Beinen führen. Auch wenn es bequem sein mag, rät der ADAC die Füße auch bei längeren Fahrten auf dem Boden zu lassen.

Die Frage nach dem richtigen Schuhwerk beim

Autofahren stellt sich bei steigenden Temperaturen immer wieder. Autofahren barfuß oder mit Flip-Flops ist nicht verboten, es droht kein Bußgeld. Aber gerade in kritischen Bremssituationen kann der richtige Schuh von großer Bedeutung sein. Im Fall eines Unfalls können Gerichte das falsche Schuhwerk als Verstoß gegen die Sorgfaltspflicht werten und dem Fahrer eine Teilschuld zusprechen. Das wiederum kann dazu führen, dass die Versicherung die Leistung ganz oder teilweise verweigert.

Wenn auf dem Weg zum See die Luftmatratze oder

das Schlauchboot nicht ins Auto passt, genügt es nicht, diese von den Mitfahrern festhalten zu lassen oder provisorisch auf dem Dach festzubinden. Auch auf kurzen Strecken darf die Ladung bei einer Vollbremsung oder einem plötzlichen Ausweichmanöver nicht verrutschen oder herunterfallen. Deshalb muss sie immer ausreichend gesichert werden, z.B. mit Spanngurten auf einem Dachgepäckträger oder im Kofferraum. Bei nicht ausreichend gesicherter Ladung droht ein Verwahrungsgeld (35 Euro) und bei Gefährdung ein Bußgeld (60 Euro) mit einem Punkt im Fahreignungsregister in Flensburg.

Es wartet Sie eine große Auswahl an Gebrauchtfahrzeugen im **Autohaus Platzer & Wimmer GmbH** auf Sie.  
www.platzer-wimmer.de/gebrauchtwagen/



KFZ-Firma - BARZAHLUNG  
**KAUFE IHR AUTO!**  
PKW, LKW, Oldtimer, Gebraucht, TÜV / Zustand egal  
Unfall, Total- oder Motorschaden, Getriebeschaden  
☎ 0151/11658335 oder 08502/917261



**DIE ŠKODA WECHSELWOCHE**

**Bis zum 31.07.2020**

Abbildung zeigt Sonderausstattung gegen Mehrpreis

## CLEVER: VIEL WOLLEN UND MEHR BEKOMMEN.

Jetzt von Ihrem alten Fahrzeug zu einem neuen ŠKODA wechseln.

Clever wechseln zahlt sich aus! Während der ŠKODA Wechselwochen können Sie jetzt beim Kauf eines neuen ŠKODA von einer attraktiven Eintauschprämie profitieren! Sie haben die Wahl zwischen unseren Modellen SCALA, KAMIQ, KAROQ, KODIAQ, SUPERB und dem Neuen OCTAVIA. Freuen Sie sich auf viel Platz, hochwertigen Komfort, modernste Konnektivität, innovative Sicherheitsfeatures und eine Vielzahl von „Simply Clever“-Lösungen. Jetzt ist einfach der perfekte Zeitpunkt für einen Neustart!

### Noch bis zum 31.07.2020 können Sie clever wechseln – und dabei sparen!

Wenn Sie sich zum Beispiel für einen ŠKODA KODIAQ entscheiden, winkt Ihnen unabhängig vom Wert Ihres alten Fahrzeugs eine Eintauschprämie von bis zu 6.000,- €!\* Nutzen Sie diese günstige Gelegenheit. Kommen Sie einfach bei uns vorbei. Wir beraten Sie gern.

\* Hier am Beispiel eines ŠKODA KODIAQ. Die Höhe der zusätzlich zum Restwert Ihres Fahrzeugs gewährten Eintauschprämie richtet sich nach dem gewählten Neuwagenmodell. Der ŠKODA FABIA und alle ŠKODA Modelle mit IV-Motorisierung sind grundsätzlich von der Aktion ausgeschlossen. Ansonsten gültig für Privatkunden und gewerbliche Einzelabnehmer beim Kauf eines neuen, noch nicht zugelassenen Fahrzeugs (bei ŠKODA SCALA Active und COOL PLUS ausschließlich für sofort verfügbare Lagerwagen) im Aktionszeitraum vom 01.05.2020 bis 31.07.2020 (Datum des Kaufvertrags). Voraussetzung ist die gleichzeitige Inzahlungnahme eines Gebrauchtfahrzeugs (nur ŠKODA oder ein nicht zum Volkswagen Konzern gehörendes Fremdfabrikat), das zum Zeitpunkt des Kaufvertrags mindestens sechs Monate auf den Käufer zugelassen gewesen sein muss. Nicht kombinierbar mit weiteren ausgewählten Sonderaktionen oder Sonderkonditionen.

## GEMEINSAM SIND WIR STARK!

Auch in dieser schwierigen Zeit sind wir Ihr kompetenter Ansprechpartner und stehen Ihnen mit Rat und Tat zur Verfügung. Wir freuen uns über Ihren Besuch in unseren Autohäusern.

### Ihre ŠKODA Vertragshändler in Ihrer Region.



**Autohaus Gerhard Schuster GmbH**  
Rothhofer Str. 10, 94099 Ruhstorf a. d. Rott  
Telefon +49 8531 9780-0  
www.schuster-automobile.de



**AUTO RÖHR**  
Spitalhofstraße 61/70, 94032 Passau  
Telefon +49 851 7006-400  
www.skoda-roehr.de



**Auto-Denk GmbH**  
Dreissesselstr. 39, 94089 Neureichenau  
Telefon +49 8583 9607-0  
www.denk-auto.de



# ZURÜCK in eigener Praxis

Liebe Patienten,

ab 01.07.2020 eröffne ich  
meine Zahnarztpraxis  
im Verbund der Zahnärzte  
im alten Rathaus.

Ich freue mich, Sie kennen-  
zulernen und auch auf ein  
Wiedersehen mit Ihnen!

Ihre

*Stefanie Windorfer*



**Termine**

nach Vereinbarung unter

**08581 - 91 01 21**